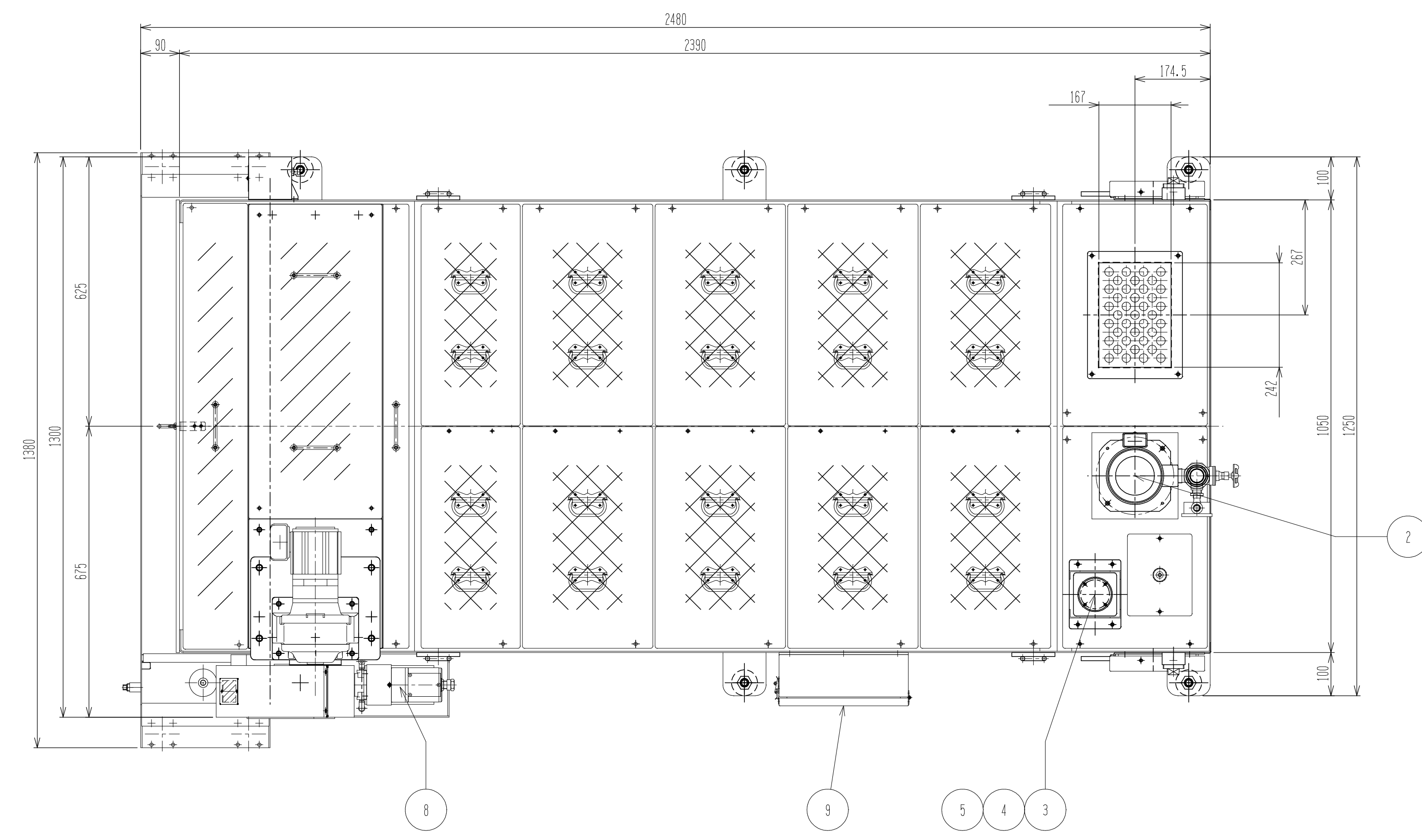


図号	改訂内容	日付	設計者
SC-400V			

図名	投影法	承認	検印	設計	製図	尺度	1:8	日付	2010/12/14
四国工業株式会社 SHIKOKU INDUSTRIES CO., LTD.						名称	SC-400V 計測器 標準仕様		
						図番	040V00000K-001A		

本体付属機器	略名	電機符号
1 7-70W 7-116多 ONM1-5100A 731 U.L.w. 30/200w, P.F. 50/60Hz, 定格電流 0.63/0.62A	W10	W10 W10 E
7-70W機器 (標準仕様)		
2 7-70W 7-116多 M.U. 75W-510E 6A 75A 75W, 30/200w, P.F. 50/60Hz, 定格電流 1.17/0.6A	W11	W11 W11 E
3 7-70W 7-116多 Q.L.T-1 01-02-100-5002-1 1.1 30mm		
4 7-70W 7-116多 M.C. 負荷電圧 AC/DC 5~100w, 負荷電流 3~20mA		
5 7-70W 7-116多		
6 7-70W 7-116多 近接センサ 1701-W16 (NO, NC) 10~20, 3~100mA 7-70W 7-116多 7-70W 7-116多		
7 7-70W 7-116多 1台		
8 7-70W 7-116多 410250A-ST2 75w, 30/200w, 50/60Hz, 定格電流 0.75A M.U. 75W-510E TOP-100 410250A	W12A	W12A W12A W12A E
9 300W x 2500mm x 2000mm		



型式	SC-400Vシリーズ
使用ケラト	油圧ケラト
処理量	80L/min
供給電圧	70W/50/60Hz
装置重量	70kg (SC-400V) ~ 90kg (SC-400V60)
塗装色	R22-98 (Munsell) (2.7/9.1)
タンク容量	別記
推奨流量	別記
有効流量	別記
備考	
※表示色: ①タンク容量②, ③タンク重量④, ⑤チェーン型式 ※検査: 水漏れ検査(自主) ※吐出量: 吐出量試験(3部) 3分検査済	

型式	寸法							タンク容量		
	A	B	C	D	E	F	G	給油量	推奨流量	
SC-400V	400	475	210	105	170	410	70	300L	300L	150L
SC-400V45	450	525	260	105	220	460	120	420L	420L	220L
SC-400V50	500	575	310	105	270	510	170	520L	510L	300L
SC-400V55	550	625	360	145	320	560	180	630L	580L	400L
SC-400V60	600	675	410	195	370	610	180	700L	650L	400L

※特長

- ◆スラッジの増積を防止
タンクと分選機構を一体化することにより、タンク内にスラッジが堆積しない構造になっています。
- ◆紙粉を排出
タンク底部に設置した吸粉を吸粉吸粉と共に排出します。
- ◆ゼロエミッション対応
濾材などの消耗品を使用せずに分離することにより、優れた環境性能を実現しています。

※注記

1. マグネットコバア駆動ロータは標準装備して下さい。
2. 駆動チェーン、コバアチェーンは定期的に張り調整して下さい。
3. 各ストレーナは定期的に清掃して下さい。
4. ①は編組線、②は透明アクリル板です。

