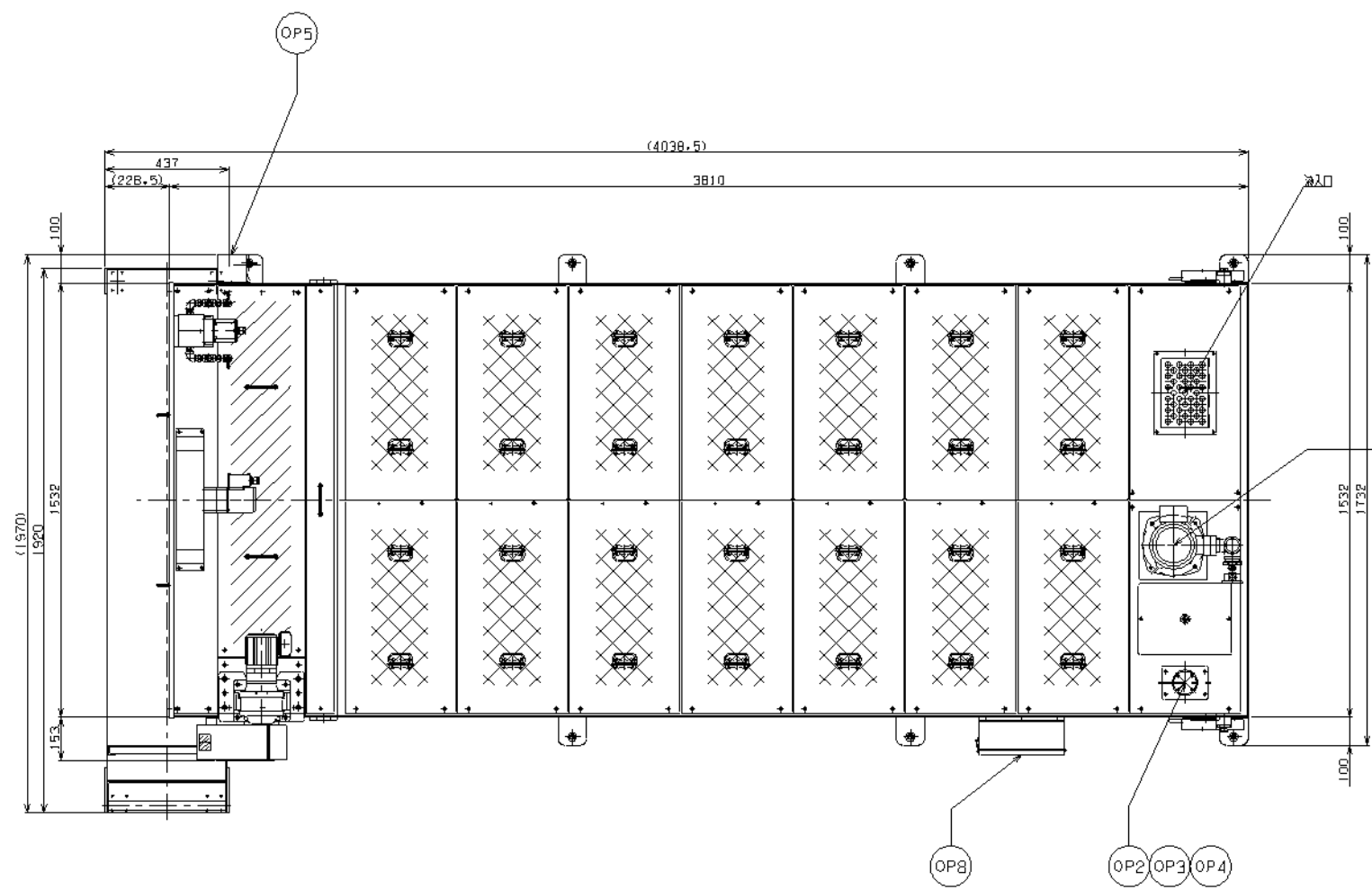


品名	標準部品	標準部品	標準部品	標準部品	標準部品
品番					
数量					

標準部品 STANDARD PARTS	
1	マグネットコンベヤ駆動モーター:SUMITOMO MAGNET CONVEYOR DRIVE MOTOR:SUMITOMO CNHM01-510TDR-435 0.1kw, 3φ200V, 4P, 50/60Hz, 0.69/0.60A
2	吐出ユニット DISCHARGE UNIT 駆動モーター:ORIENTAL DRIVE MOTOR:ORIENTAL 51K40GN-SW2T 40w, 3φ200V, 4P, 50/60Hz, 0.32/0.30A
3	スクラパーユニット SCRAPER UNIT

オプション部品 OPTIONAL PARTS	
OP1	クーラントポンプ:川本ポンプ COOLANT PUMP:KAWAMOTO RCE-406AE3, 0.515E-Rp1*1/2【40A】 3.0kw, 3φ200V, 2P, 50/60Hz, 11.5/16A
OP2	フロート:KOIKE ESS FLOAT:KOIKE ESS CLG-1-SI-00-120-50CR(LH-1)15mm
OP3	フロート用オートスイッチ:KOIKE ESS AUTO SWITCH FOR FLOAT:KOIKE ESS S-SWC-1-G-K:NC(BH点) NC, 定格電圧AC/DC10~100V, 定格電流3~20mA NC LOAD VOLTAGE AC/DC10~100V, LOAD CURRENT 3~20mA
OP4	フロート保護カバー FLOAT PROTECTION COVER 回転検知ユニット ROTATION DETECTION UNIT 近接センサー:OMRON PROXIMITY SENSOR:OMRON E2E-X7D1-M1G NO, 定格電圧DC10~30V, 定格電流3~100mA NO LOAD VOLTAGE DC10~30V, LOAD CURRENT 3~100mA
OP5	チップボックス CHIP BOX WITH CASTERS
OP7	クーラント回収装置(シリンダタイプ) COOLANT RECOVERY UNIT(CYLINDER TYPE) クーラント回収駆動モーター:ORIENTAL COOLANT RECOVERY UNIT DRIVE MOTOR:ORIENTAL 41K25GN-SW2T 25w, 3φ200V, 50/60Hz, 0.23/0.21A 外形寸法:300(W) X 250(H) X 120(D) TERMINAL BOX:300(W) X 250(H) X 120(D)

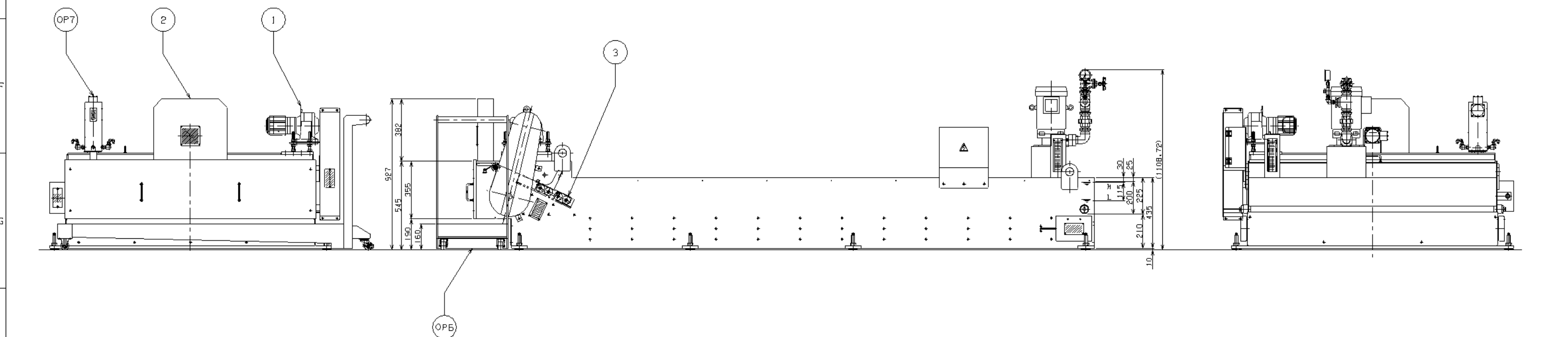


型式 MODEL	SC-1000VN
クーラント COOLANT	水溶性クーラント WATER-SOLUBLE COOLANT
処理量 PROCESSING RATE	500L/min
供給電源 POWER SUPPLY	3φ200V-50/60Hz
相数 PHASE	3φ
重量 WEIGHT	約 2200kg ABOUT 2200kg
塗色 PAINT COLOR	標準色 STANDARD COLOR B22-90B【NUNSELL:2.5Y9/1】
タンク容量 TANK CAPACITY	980 L
有効容量 EFFECTIVE CAPACITY	600 L

※備考 REMARKS
1.表示(色:黒):タンク容量=L, 標準-T, チェーン形式
2.INDICATION(COLOR:BLACK):CAPACITY(L), WEIGHT(T), CHAIN MODEL
3.タンク検査:水検査(自主検査)
4.TANK INSPECTION:WATER FILL TEST(SELF-INSPECTION)
5.取扱説明書:日本語(標準), 英語(選定), 中国語(選定)
6.OPERATING MANUAL: JAPANESE+ENGLISH TANK INSPECTION CERTIFICATION

※注意 NOTES
1.マグネットコンベヤは連続運転して下さい。
2.吐出ユニットは連続運転して下さい。
3.駆動モーターは定期的に油切れ調整して下さい。
4.コンベヤチェーンは定期的に調整して下さい。
5.ストレーナー付きポンプは定期的に清掃して下さい。
6.ポンプは定期的に清掃して下さい。

※特長 FEATURES
1.スラッジの堆積を防止
タンク内下部にスクラパーを装備し、スラッジの堆積を防止します。
2.スクラパーの駆動機構は独特な構造を採用し、スクラパーの寿命を延長します。
3.スクラパーの駆動機構は独特な構造を採用し、スクラパーの寿命を延長します。
4.強力なマグネットを使用し、強力な吸引力を実現しています。
5.強力なマグネットを使用し、強力な吸引力を実現しています。
6.強力なマグネットを使用し、強力な吸引力を実現しています。



数量 QUANTITY	1	検定 APPROVED	承認 検査 承認 検査 承認 検査	品名 NAME	SC-1000VN	縮尺 SCALE	1:12	日付 DATE	2020/02/07
製図者 DRAWING NAME	SHIKOKU INDUSTRIES CO., LTD.	製図番号 DRAWING NO.	1000VN1000000K-A01A	製図日 DATE	2020/02/07	製図者 NAME	SHIKOKU INDUSTRIES CO., LTD.	製図番号 DRAWING NO.	1000VN1000000K-A01A