

項目	内容	単位	数値	単位	数値	単位	数値	単位	数値
外形寸法	全幅	mm	3178.5	全高	mm	1093.25	重量	kg	1100
標準寸法	全幅	mm	2950	全高	mm	1050	重量	kg	1050

標準部品 STANDARD PARTS	
1	マグネットコンベヤ駆動モーター: SUMITOMO MAGNET CONVEYOR DRIVE MOTOR: SUMITOMO CNHM01-510TDR-435 0.1kw, 3φ200V, 4P, 50/60Hz, 0.69/0.60A
2	吐出ユニット DISCHARGE UNIT 駆動モーター: ORIENTAL DRIVE MOTOR: ORIENTAL 51K40GN-SW2T 40w, 3φ200V, 4P, 50/60Hz, 0.32/0.30A
3	スクレーパーユニット SCRAPER UNIT
オプション部品 OPTIONAL PARTS	
OP1	クーラントポンプ 冷却ポンプ COOLANT PUMP: KAWAMOTO RCD-40A2, 2: S1ZE-Rp1*1/2【40A】 2.2kw, 3φ200V, 2P, 50/60Hz, 9/12A
OP2	フローセンサー: KOIKE ESS FLOAT: KOIKE ESS CLG-1-S1-00-150-50CR: LH-150mm
OP3	オートスイッチ: KOIKE ESS AUTO SWITCH FOR FLOAT: KOIKE ESS S-SWC-1-G-K-NC (5ヶ品) NC, 定格電圧AC/DC10~100V, 定格電流3~20mA NC LOAD VOLTAGE AC/DC10~100V, LOAD CURRENT 3~20mA
OP4	フロート保護カバー FLOAT PROTECTION COVER
OP5	回転検出ユニット ROTATION DETECTION UNIT 近接センサー: OMRON PROXIMITY SENSOR: OMRON E2E-X7D1-M1G NO, 定格電圧DC10~30V, 定格電流3~100mA NO LOAD VOLTAGE DC10~30V, LOAD CURRENT 3~100mA
OP6	チップボックス BOX CHIP BOX WITH CASTERS
OP7	クーラント回収装置 (シリンダタイプ) COOLANT RECOVERY UNIT (CYLINDER TYPE) クーラント回収装置駆動モーター: ORIENTAL COOLANT RECOVERY UNIT DRIVE MOTOR: ORIENTAL 41K25GN-SW2T 25w, 3φ200V, 50/60Hz, 0.23/0.21A 寸法BOX: 300(W) X250(H) X120(D) TERMINAL BOX: 300(W) X250(H) X120(D)

型式 MODEL		SC-500VN60
クーラント COOLANT	水溶性クーラント WATER-SOLUBLE COOLANT	
処理量 PROCESSING RATE	250L/min	
供給電源 POWER SUPPLY	3φ200V-50/60Hz	
重量 WEIGHT	約 1100kg	
塗色 PAINT COLOR	標準色 STANDARD COLOR B22-90B【RUSELL: 2.5Y5/1】	
タンク容量 TANK CAPACITY	930 L	
有効容量 EFFECTIVE CAPACITY	490 L	

注意 REMARKS

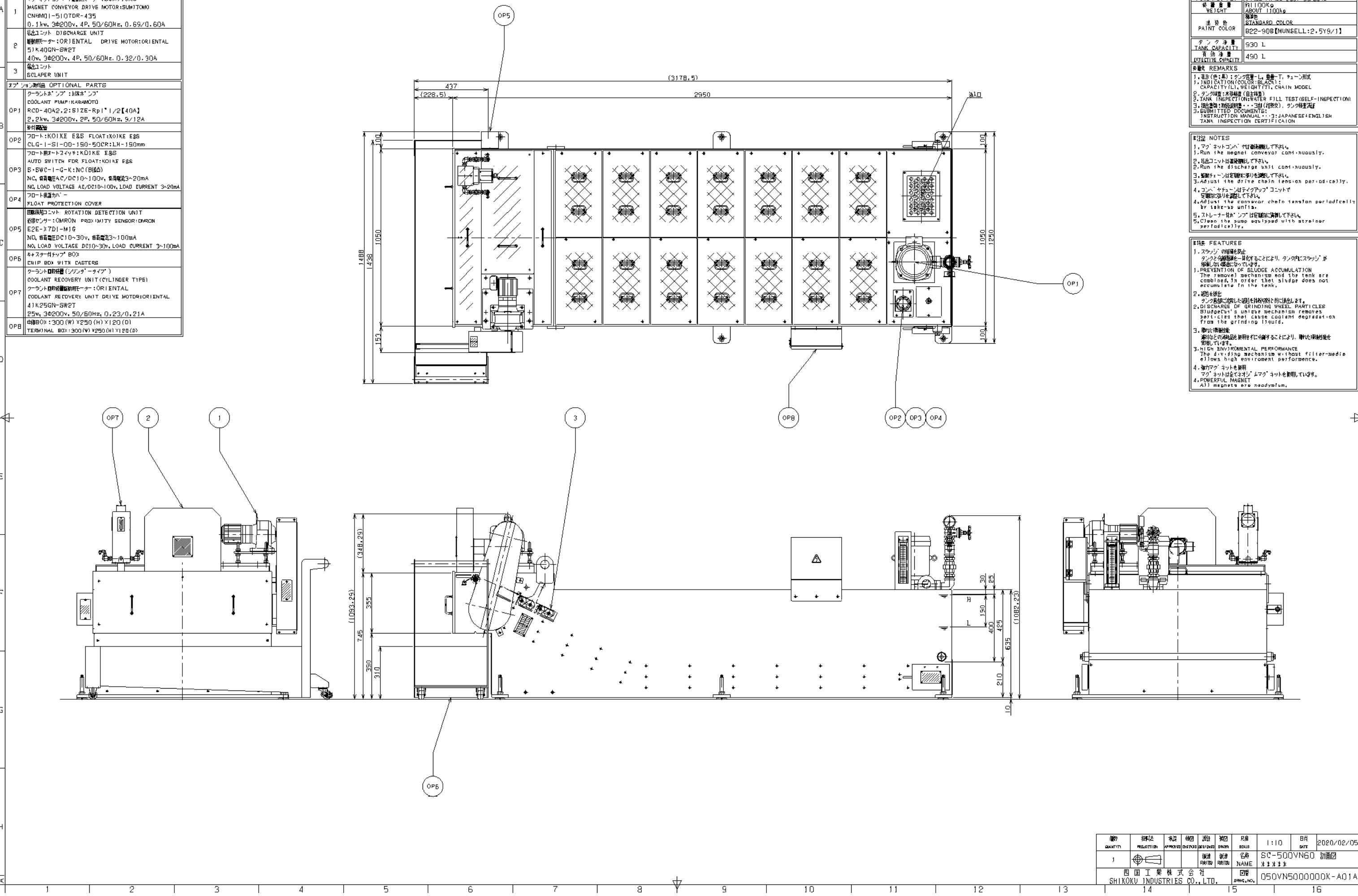
- 指示 (色: 黒): クラウド容量は、標準タイプ形式
1. INDICATION (COLOR: BLACK): CAPACITY (L), WEIGHT (T), CHAIN MODEL
- タンク検査: 水検査 (自主検査)
2. TANK INSPECTION: WATER FILL TEST (SELF-INSPECTION)
- 設置: 取扱説明書による (併用文). クラウド取扱説明書
3. INSTALLATION: INSTRUCTION MANUAL (JAPANESE+ENGLISH)
TANK INSPECTION CERTIFICATION

注意 NOTES

- マグネットコンベヤを連続運転して下さい。
1. Run the magnet conveyor continuously.
- 吐出ユニットを連続運転して下さい。
2. Run the discharge unit continuously.
- 駆動チェーンは定期的に調整して下さい。
3. Adjust the drive chain tension periodically.
- 冷却ポンプの駆動チェーンを定期的に調整して下さい。
4. Adjust the conveyor chain tension periodically by take-up unit.
- ストレーナがポンプに定期的に取り除かれます。
5. Clean the pump equipped with strainer periodically.

特徴 FEATURES

- スラッジの堆積を防止
クランプ機構と吐出ポンプにより、タンク内にスラッジが堆積しない構造になっています。
1. PREVENTION OF SLUDGE ACCUMULATION
The remove mechanism and the tank are combined in order that sludge does not accumulate in the tank.
- 適切な排水
クランプ機構で排出したスラッジを排出ポンプに排気します。
2. DISCHARGE OF GRINDING WHEEL PARTICLES
Sludge's unique mechanism removes particles that cause coolant degradation from the grinding liquid.
- 高い環境性能
濾材などの消耗品を使用せずに高効率により、優れた環境性能を誇ります。
3. HIGH ENVIRONMENTAL PERFORMANCE
The dividing mechanism without filter-media allows high environment performance.
- 強力マグネットを使用
マグネットは全てオースムマグネットを使用しています。
4. POWERFUL MAGNET
All magnets are neodymium.



数量	仕様	承認	検出	検出	検出	検出	検出	検出	検出	検出
1	1:10	BH	2020/02/05							
1	SC-500VN60	計画図								
四国工業株式会社 SHIKOKU INDUSTRIES CO., LTD.										