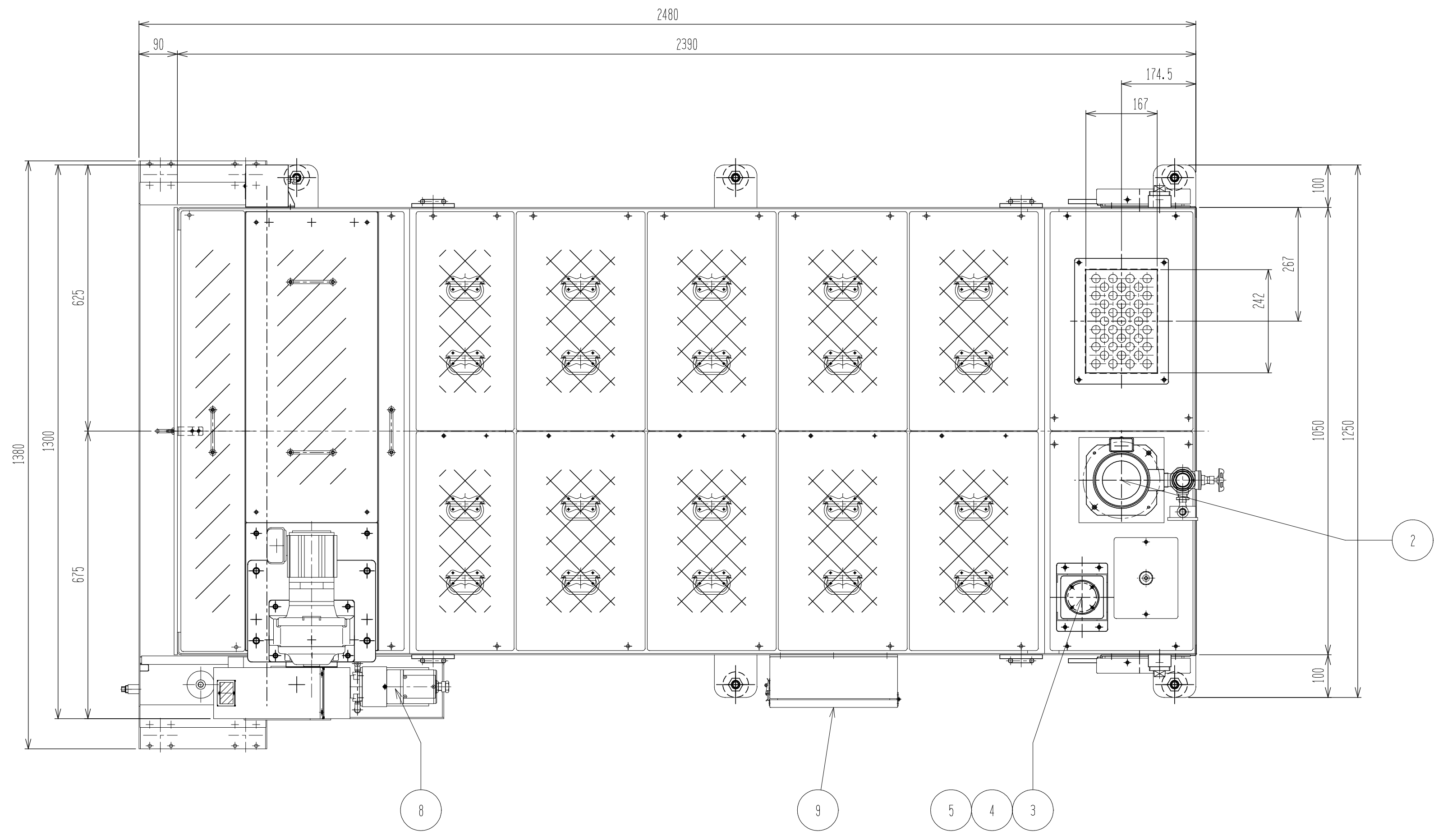


図号	改訂内容	日付	設計者
SC-400V60			

図号	図名	図番	図名	図番	図名	図番	図名	図番	図名	図番	図名	図番	図名	図番	図名	図番	図名	図番	図名	図番
SC-400V60	SC-400V60	SC-400V60	SC-400V60	SC-400V60	SC-400V60	SC-400V60	SC-400V60	SC-400V60	SC-400V60	SC-400V60	SC-400V60	SC-400V60	SC-400V60	SC-400V60	SC-400V60	SC-400V60	SC-400V60	SC-400V60	SC-400V60	SC-400V60

本体付機器	略名	電機符号
1 7-7kW 7.5kW 電動機 3-Phase ONUM1-5100A-751 0.1kW, 30/200V, 4P, 50/60Hz, 定格電流0.63/0.62A	W10	W10 W10 E
7.5kW 機器 (標準仕様)	略名	電機符号
2 7-7kW 7.5kW 多相 MVA-750E-S1E 6A 7.5A 750W, 30/200V, 4P, 50/60Hz, 定格電流1.17/0.8A	W11	W11 W11 E
3 7-7kW 7.5kW 多相 MVA-750E-S1E 6A 7.5A 750W, 30/200V, 4P, 50/60Hz, 定格電流1.17/0.8A		
4 7-7kW 7.5kW 多相 MVA-750E-S1E 6A 7.5A 750W, 30/200V, 4P, 50/60Hz, 定格電流1.17/0.8A		
5 7-7kW 7.5kW 多相 MVA-750E-S1E 6A 7.5A 750W, 30/200V, 4P, 50/60Hz, 定格電流1.17/0.8A		
6 7-7kW 7.5kW 多相 MVA-750E-S1E 6A 7.5A 750W, 30/200V, 4P, 50/60Hz, 定格電流1.17/0.8A		
7 7-7kW 7.5kW 多相 MVA-750E-S1E 6A 7.5A 750W, 30/200V, 4P, 50/60Hz, 定格電流1.17/0.8A		
8 7-7kW 7.5kW 多相 MVA-750E-S1E 6A 7.5A 750W, 30/200V, 4P, 50/60Hz, 定格電流1.17/0.8A	W12A	W12A W12A E
9 7-7kW 7.5kW 多相 MVA-750E-S1E 6A 7.5A 750W, 30/200V, 4P, 50/60Hz, 定格電流1.17/0.8A		



型式	SC-400V60
使用容量	油圧容量
処理量	80/100
供給電圧	70V-50/60Hz
設置重量	約800kg
塗装色	R2-900(Matte) (2.5/9/1)
タンク容量	700L
推奨流量	60L
有効流量	30L

※表示色: 黒(タンク容量), タンク容量, チェーン型式
 ※検査: 水漏れ検査(自主)
 ※引出部: 取付部(取付部) 30/70検査済

※特長
 ◆スラッジの増積を防止
 タンクと分離機構を一体化することにより、タンク内にスラッジが増積しない構造になっています。
 ◆騒音を低減
 タンク内部に設置した吸音材と共振を抑制しています。
 ◆ゼロエミッション対応
 油などの汚染品を使用せずに分離することにより、優れた環境性能を実現しています。

※注記
 1. マフラーコンプレッサーは必須品として下さい。
 2. 電動ファン、コンプレッサーは定期的に清掃して下さい。
 3. 各ストレーナーは定期的に清掃して下さい。
 4. 斜線は腐蝕部、斜線は塗装アクリル板です。

