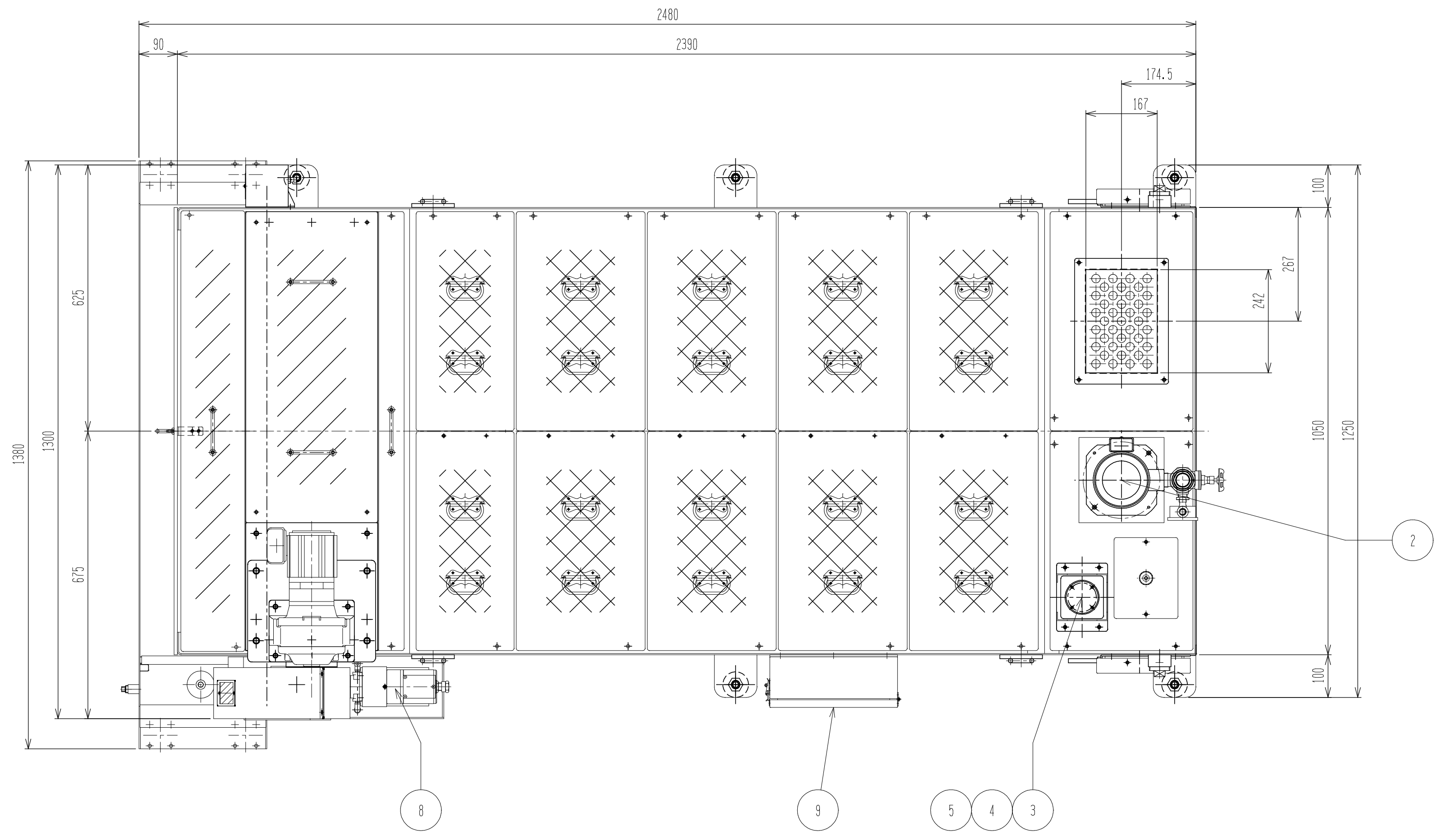


図号	改訂内容	日付	設計者
SC-400VSD	SC-400VSD	2011.01.18	

図名	SC-400VSD 計画図
図番	040V50000K-001A
製図	SHIKOKU INDUSTRIES CO., LTD.

本体付機器	略名	電機符号
1 7-7kW 7.5kW 連続運転 3-Phase CMM1-5100A-751 U.L.W. 30/200V, P.F. 50/60Hz, 定格電流 0.63/0.62A	W10	W10 W10 E
X7 7.5kW 機器 (標準仕様)		
2 7-7kW 7.5kW 多相 M.U. 75E-S1E 6A 7.5A U.L.W. 30/200V, P.F. 50/60Hz, 定格電流 1.17/0.8A	W11	W11 W11 E
3 7-7kW 7.5kW 多相 U.L.T-1 1E1-CC-100-500G-1.5L 90mm		
4 7-7kW 7.5kW 多相 M.C. 負荷電圧 AC/DC 5~100V, 負荷電流 3~20mA		
5 7-7kW 7.5kW 多相		
6 7-7kW 7.5kW 多相 定格電圧 AC 100V 定格電流 AC 10~20A, 3~100mA		
7 7-7kW 7.5kW 多相 7.5kW 7.5kW 1台		
8 7-7kW 7.5kW 多相 4kW 5kW 5kW U.L.W. 30/200V, 50/60Hz, 定格電流 0.25A U.L.T. 1.5 7.5kW TOP-100 4kW 5kW 300mm x 250mm x 120mm	W12A	W12A W12A E
9		



型式	SC-400VSD
使用容量	油圧ポンプ
処理量	80L/min
供給電圧	200V/50/60Hz
設置質量	約800kg
塗装色	R22-900(Munsell) (2.79/1)
タンク容量	550L
推奨流量	50L
有効流量	30L

備考  
 ※表示色: 黒(タンク容量), タンク容量, チェーン型式  
 ※検査: 水漏れ検査(自主)  
 ※引出部: 取付部(3部), 1/2インチ

※特長  
 ◆スラッジの増積を防止  
 タンクと分離機構を一体化することにより、タンク内にスラッジが増積しない構造になっています。  
 ◆騒音を低減  
 タンク内部に設置した吸音材と共振を抑制しています。  
 ◆ゼロエミッション対応  
 油などの汚染品を使用せずに分離することにより、優れた環境性能を実現しています。

※注記  
 1. マフラーコンプレッサーは別途設置して下さい。  
 2. 駆動チェーン、コンベアチェーンは定期的に張り調整して下さい。  
 3. 各ストレーナーは定期的に清掃して下さい。  
 4. 斜線は腐蝕耐性、斜線は透視アクリル板です。

