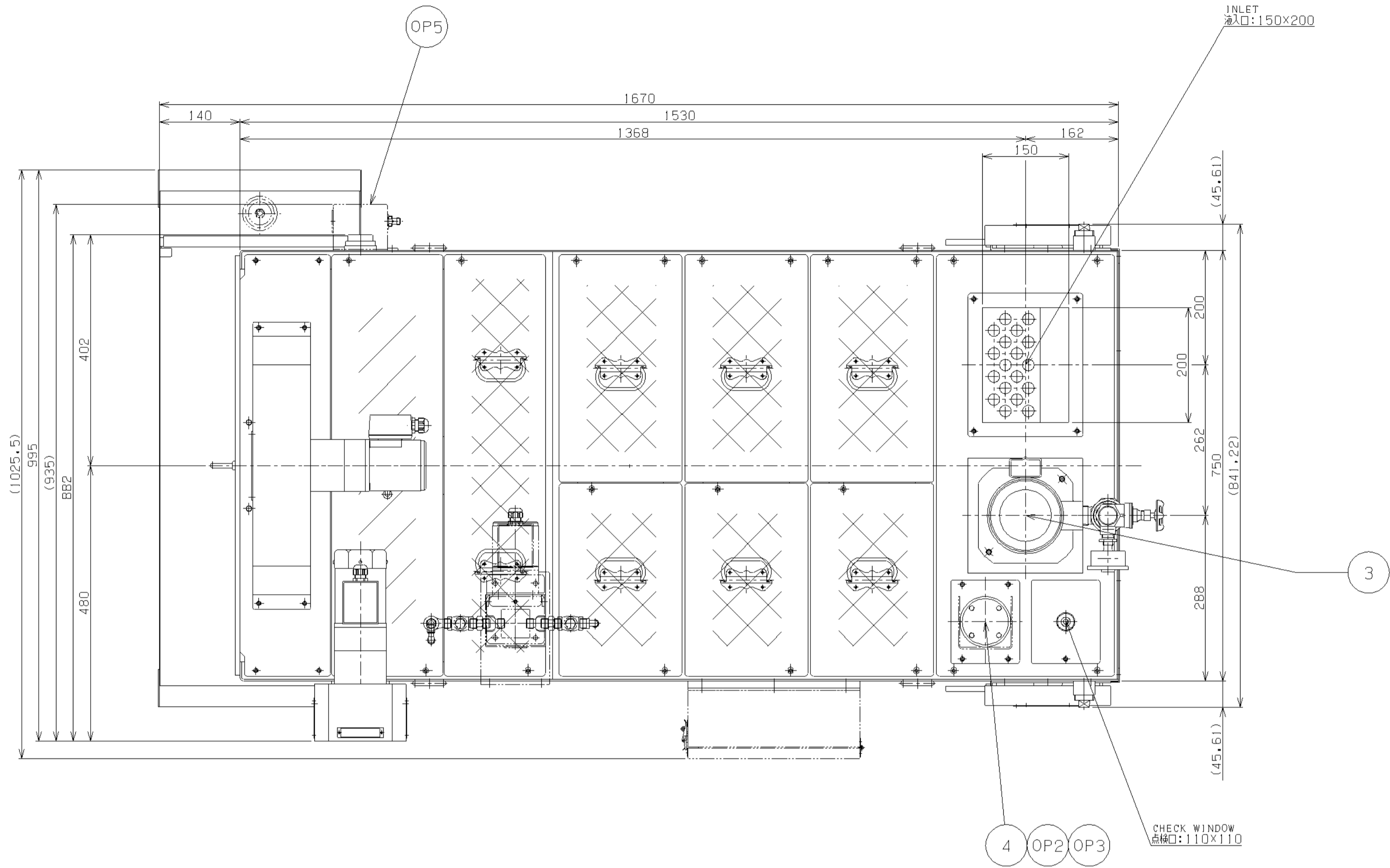


標準部品 STANDARD PARTS	
1	マク' ネットコンベ' 駆動用モーター:ORIENTAL MAGNET CONVEYOR DRIVE MOTOR:ORIENTAL 51K90GE-SW2T 90w, 3φ200v, 4P, 50/60Hz, 0.64/0.59A
2	私出ユニット DISCHARGE UNIT 駆動用モーター:ORIENTAL DRIVE MOTOR:ORIENTAL 41K40GN-SW2T 40w, 3φ200v, 4P, 50/60Hz, 0.32/0.30A
3	クーラントポンプ' :TERAL COOLANT PUMP:TERAL NQJ-400E:SIZE Rp1"-25A 400w, 3φ200v, 2P, 50/60Hz, 1.6/2.1A 50/60Hz:吐出量90L/min, 全揚程10/14m 50/60Hz:DISCHARGE RATE 90L/min, TOTAL HEAD 10/14m 圧力計, ケーパ' ルブ PRESSURE GAUGE, GATE VALVE
4	フロート:KOIKE E&S FLOAT:KOIKE E&S CLG-1-S1-00-100-50CR:LH-90mm ※2
5	チップ' BOX:標準タイプ CHIP BOX:STANDARD TYPE
オプション部品 OPTIONAL PARTS	
OP1	クーラント回収装置(シリンダ'タイプ) COOLANT RECOVERY UNIT(CYLINDER TYPE) クーラント回収装置駆動用モーター:ORIENTAL COOLANT RECOVERY UNIT DRIVE MOTOR:ORIENTAL 41K25GN-SW2T 25w, 3φ200v, 50/60Hz, 0.23/0.21A
OP2	フロート用オートスイッチ:KOIKE E&S SWC-1-G NC, 負荷電圧AC/DC5~100v, 負荷電流3~20mA NC, LOAD VOLTAGE AC/DC5~100v, LOAD CURRENT 3~20mA
OP3	フロート保護カバー FLOAT PROTECTION COVER
OP4	掻出ユニット SCRAPER UNIT
OP5	回転検知ユニット ROTATION DETECTION UNIT 近接センサ:OMRON PROXIMITY SENSOR:OMRON E2E-X7D1-M1G NO, 負荷電圧DC10~30v, 負荷電流3~100mA NO, LOAD VOLTAGE DC10~30v, LOAD CURRENT 3~100mA
OP6	中継BOX:300(W) X250(H) X120(D) TERMINAL BOX:300(W) X250(H) X120(D) キャスター付チップ' BOX CHIP BOX WITH CASTERS



型式 MODEL	SC-150VN
使用クーラント COOLANT	水溶性クーラント WATER-SOLUBLE COOLANT
処理量 PROCESSING RATE	80L/min
供給電源 POWER SUPPLY	三相200v-50/60Hz THREE-PHASE 200v-50/60Hz
装置重量 WEIGHT	約270kg ABOUT 270kg
塗装色 PAINT COLOR	標準色 STANDARD COLOR B22-90B【MUNSELL:2.5Y9/1】
タンク容量 TANK CAPACITY	150 L
有効容量 EFFECTIVE CAPACITY	80 L

※備考 REMARKS

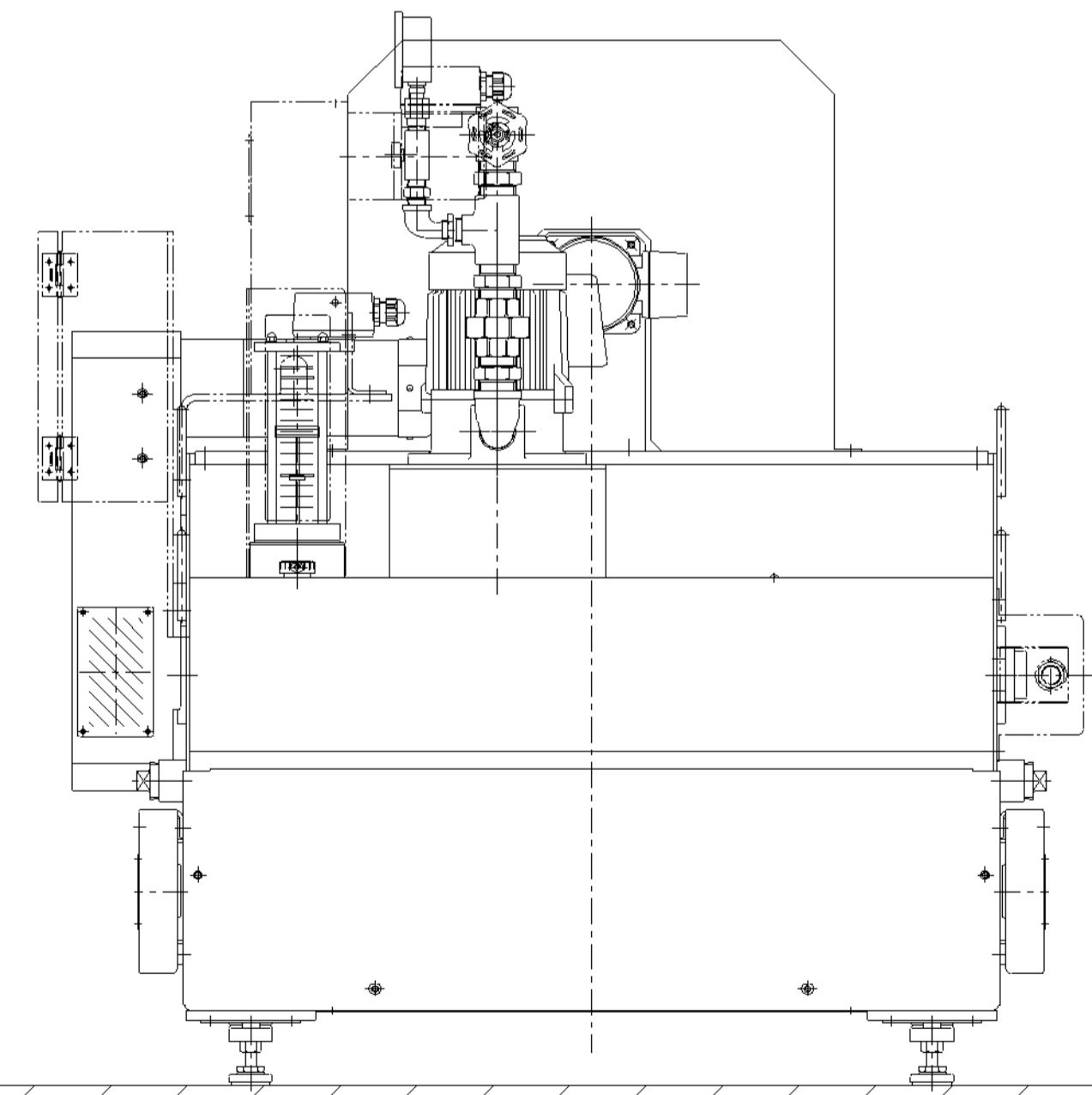
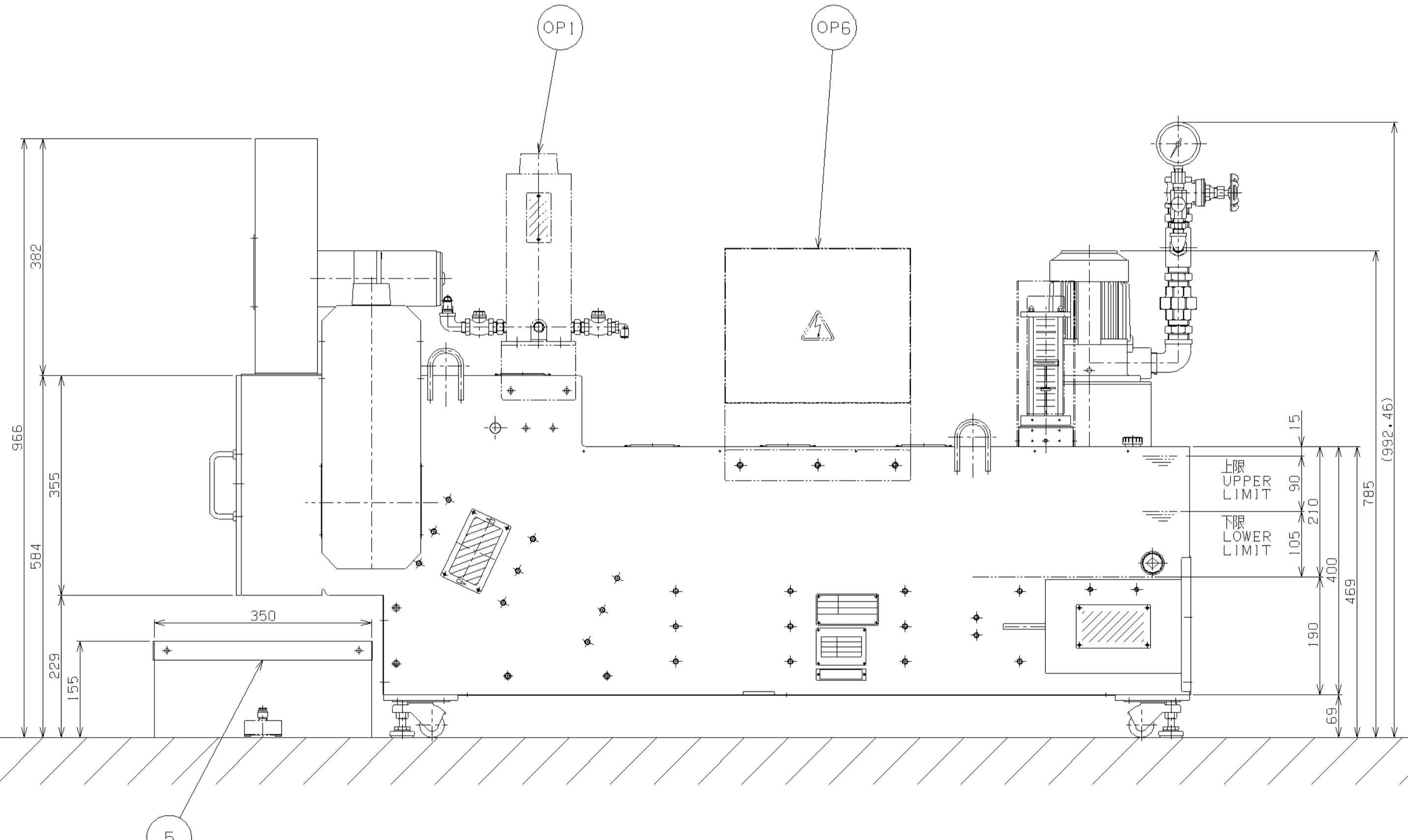
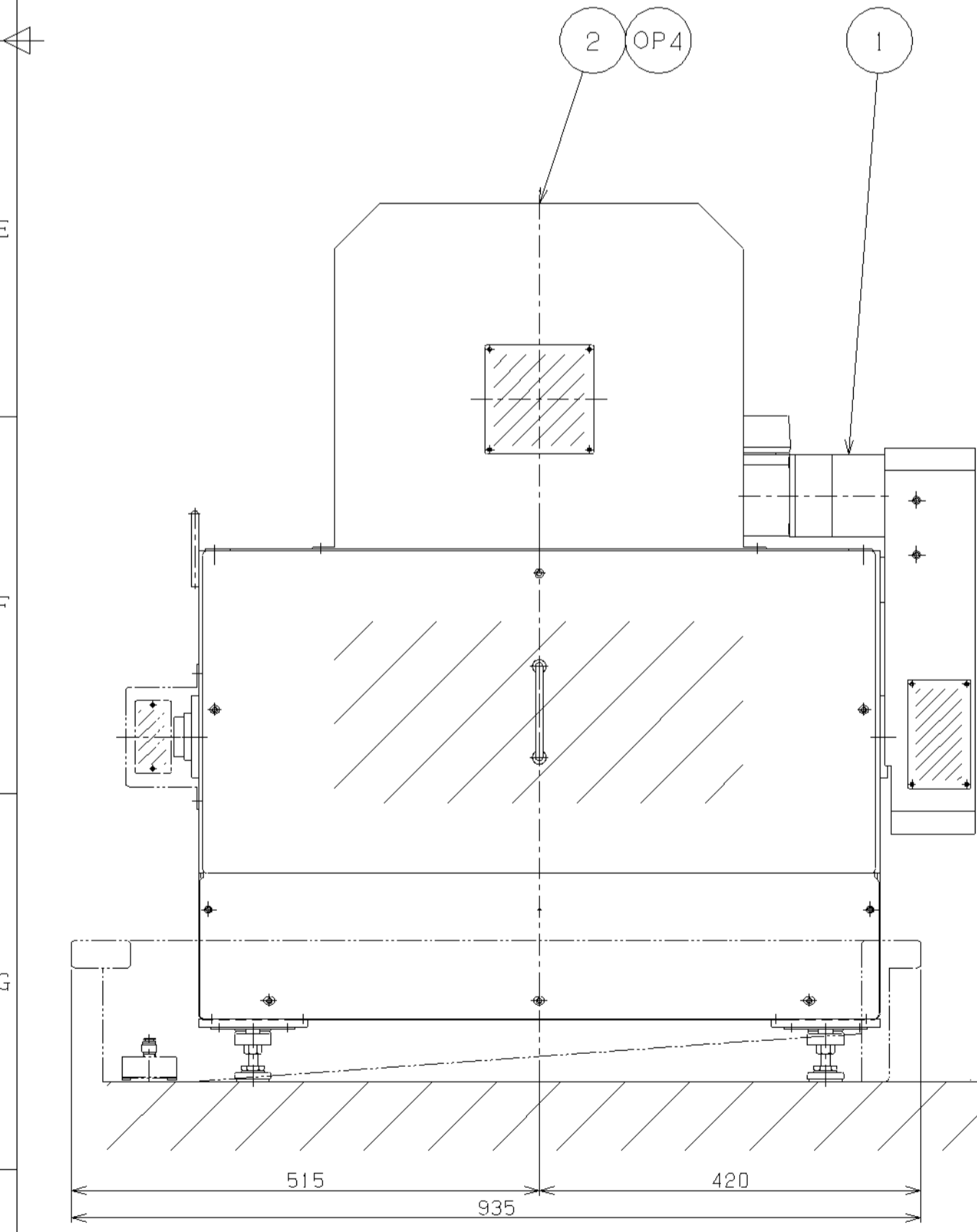
- 表示(色:黒):タンク容量-L, 重量-T, フィール形式 INDICATION(COLOR:BLACK): CAPACITY(L), WEIGHT(T), CHAIN MODEL
- タンク検査:水漏れ検査(自主検査) TANK INSPECTION:WATER FILL TEST(SELF-INSPECTION)
- 吐出量:取付部品...+α(相英文), タンク検査済 DISCHARGE: MOUNTED PARTS...+α (J/EN), TANK CHECKED
- 送付書類:取扱説明書...+α(相英文), タンク検査済 INSTRUCTION MANUAL...+α(J/EN), TANK INSPECTION CERTIFICATION

※注記 NOTES

- マク' ネットコンベ' やは連続運転して下さい。 Run the magnet conveyor continuously.
- 私出ユニットは連続運転して下さい。 Run the discharge unit continuously.
- 駆動用モーターコンベ' やチェーンは定期的に張りを調整して下さい。 Adjust the drive and conveyor chain tension periodically.
- ストレーナ付' ヲンプ' は定期的に清掃して下さい。 Clean the pump equipped with strainer periodically.

※特長 FEATURES

- スラッジ' の堆積を防止
タンクと分離機構を一体化することにより、タンク内にスラッジ' が堆積しない構造になっています。
1. PREVENTION OF SLUDGE ACCUMULATION
The removal mechanism and the tank are combined, in order that sludge does not accumulate in the tank.
- 屑粒を排出
タングラム' 式独特の排出機構を採用し、屑粒を排出します。
2. DISCHARGE OF GRINDING WHEEL PARTICLES
SludgeCut's unique mechanism removes particles that cause coolant degradation from the grinding liquid.
- 優れた環境性能
屑などの消耗品を使用せずに分離することにより、優れた環境性能を実現しています。
3. HIGH ENVIRONMENTAL PERFORMANCE
The dividing mechanism without filter-media allows high environment performance.
- 強力マク' ネットを使用
マク' ネットは全てネオジ' ムマク' ネットを使用しています。
4. POWERFUL MAGNET
All magnets are neodymium.



※1.構造等は予告なく変更することがありますので、あらかじめご了承ください。
※1. Please note that structure and other details may change without prior notice.
※2. 液面検出スイッチはオプション' ション' となります。
※2. Liquid level switches are optional.

個数 QUANTITY	1	投影法 PROJECTION	第一角法	承認 APPROVED	検査 CHECKED	設計 DESIGNED	製図 DRAWN	R 尺度 SCALE	1:6	日付 DATE	2013/10/31
行号 MARK		改訂内容 DESCRIPTION		日付 DATE		改訂者 CHK'D		名称 NAME	SC-150VN 標準仕様	図番 DRWG. NO.	015VN1000000H-A01A
四国工業株式会社 SHIKOKU INDUSTRIES CO., LTD.								製図者	松下 松下		