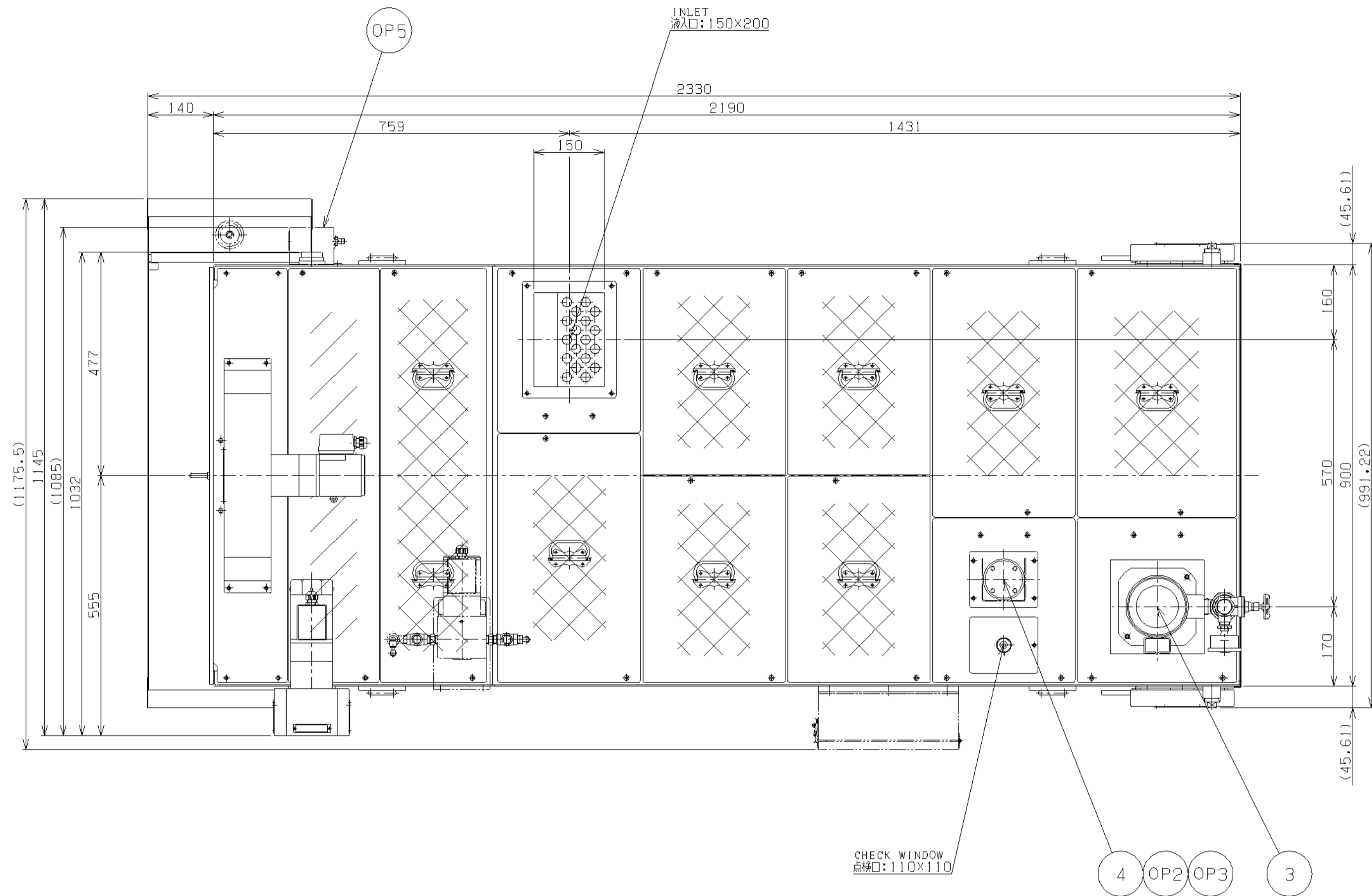


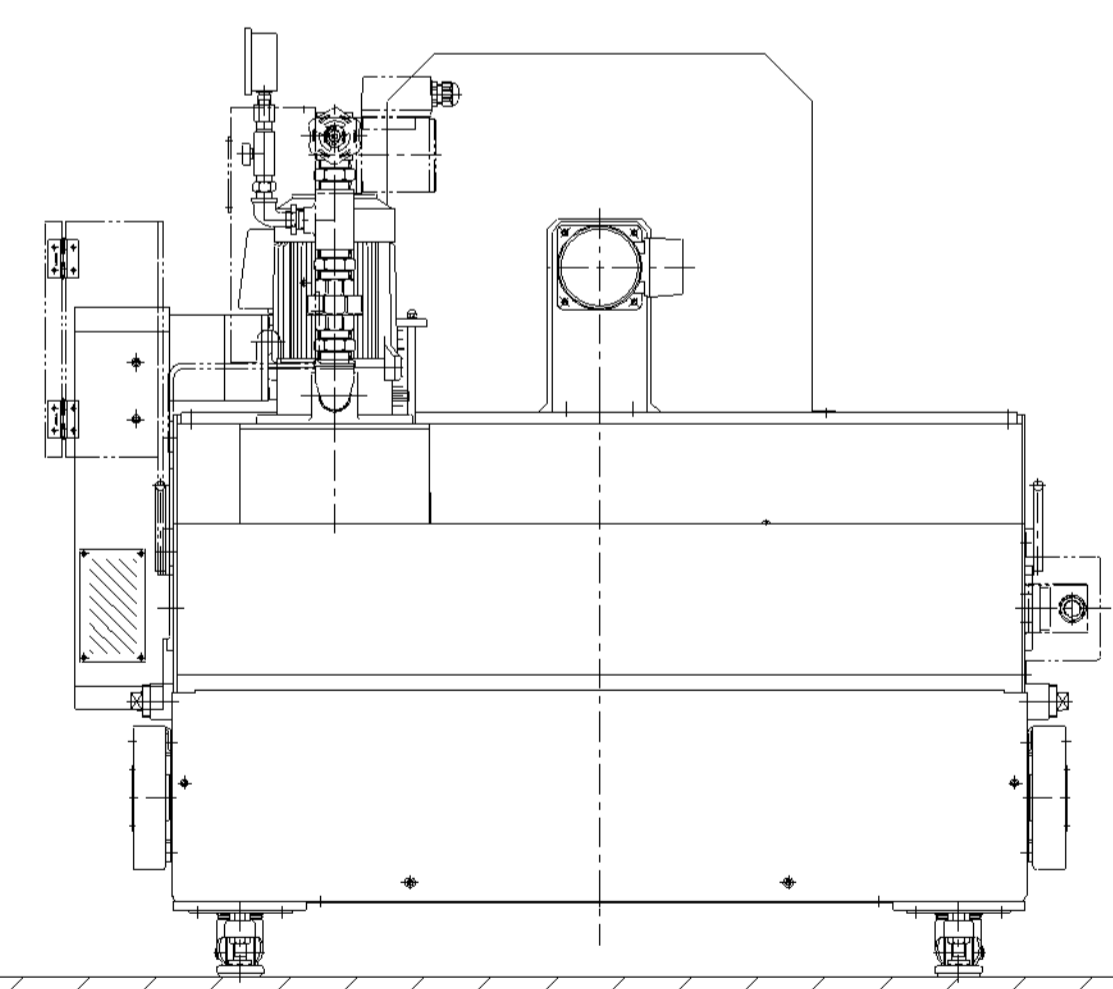
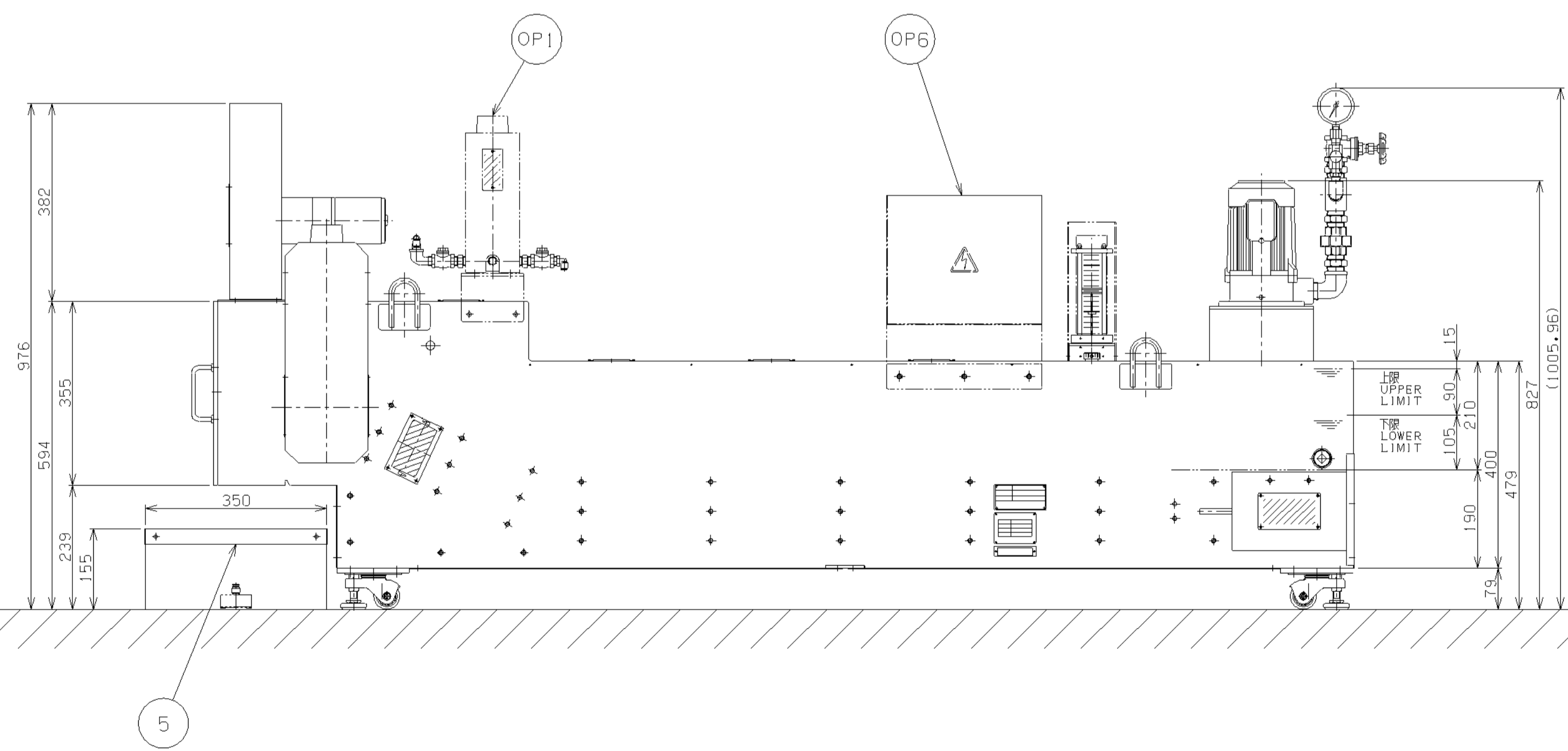
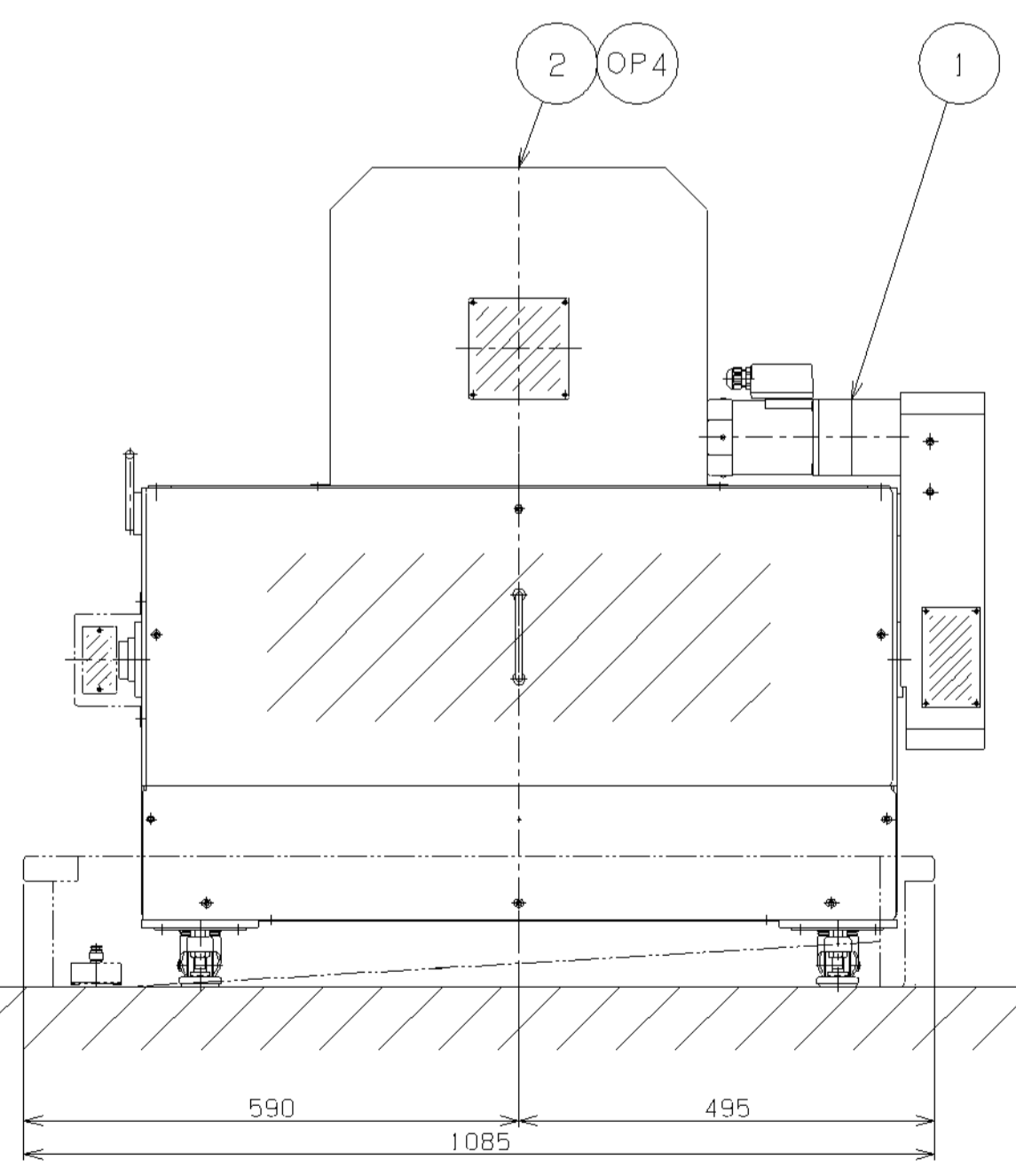
| 標準部品 STANDARD PARTS | |
|------------------------|--|
| 1 | マク ネットコンベア 駆動用モーター:ORIENTAL MAGNET CONVEYOR DRIVE MOTOR:ORIENTAL 51K90GE-SW2T 90w, 3φ200v, 4P, 50/60Hz, 0.64/0.59A |
| 2 | 私出ユニット DISCHARGE UNIT 駆動用モーター:ORIENTAL DRIVE MOTOR:ORIENTAL 41K40GN-SW2T 40w, 3φ200v, 4P, 50/60Hz, 0.32/0.30A |
| 3 | クーラントポンプ:TERAL COOLANT PUMP:TERAL NQJ-750E:SIZE Rp1"-25A 750w, 3φ200v, 2P, 50/60Hz, 2.1/2.8A 50/60Hz:吐出量150L/min, 全揚程7/13m 50/60Hz:DISCHARGE RATE 150L/min, TOTAL HEAD 7/13m 圧力計, ゲートバルブ PRESSURE GAUGE, GATE VALVE |
| 4 | フロート:KOIKE E&S FLOAT:KOIKE E&S CLG-1-S1-00-100-50CR:LH-90mm ※2 |
| 5 | チップ BOX:標準タイプ CHIP BOX:STANDARD TYPE |
| オプション部品 OPTIONAL PARTS | |
| OP1 | クーラント回収装置(シリンダタイプ) COOLANT RECOVERY UNIT(CYLINDER TYPE) クーラント回収装置駆動用モーター:ORIENTAL COOLANT RECOVERY UNIT DRIVE MOTOR:ORIENTAL 41K25GN-SW2T 25w, 3φ200v, 50/60Hz, 0.23/0.21A |
| OP2 | フロート用オートスイッチ:KOIKE E&S SWC-1-G NC, 負荷電圧AC/DC5~100v, 負荷電流3~20mA NC, LOAD VOLTAGE AC/DC5~100v, LOAD CURRENT 3~20mA |
| OP3 | フロート保護カバー FLOAT PROTECTION COVER |
| OP4 | 掻出ユニット SCRAPER UNIT |
| OP5 | 回転検知ユニット ROTATION DETECTION UNIT 近接センサー:OMRON PROXIMITY SENSOR:OMRON E2E-X7D1-M1G NO, 負荷電圧DC10~30v, 負荷電流3~100mA NO, LOAD VOLTAGE DC10~30v, LOAD CURRENT 3~100mA |
| OP6 | 中継BOX:300(W) X250(H) X120(D) TERMINAL BOX:300(W) X250(H) X120(D) キャスター付チップ BOX CHIP BOX WITH CASTERS |



| | |
|-------------------------|--|
| 型式 MODEL | SC-300SN |
| 使用クーラント COOLANT | 水溶性クーラント WATER-SOLUBLE COOLANT |
| 処理量 PROCESSING RATE | 150L/min |
| 供給電源 POWER SUPPLY | 三相200v-50/60Hz THREE-PHASE 200v-50/60Hz |
| 装置重量 WEIGHT | 約500kg ABOUT 500kg |
| 塗装色 PAINT COLOR | 標準色 STANDARD COLOR B22-90B【MUNSELL:2.5Y9/1】 |
| タンク容量 TANK CAPACITY | 295 L |
| 有効容量 EFFECTIVE CAPACITY | 145 L |
| 仕様書 REMARKS | 1.表示(色):タンク容量-L,重量-T,チェーン形式 INDICATION(COLOR:BLACK): CAPACITY(L),WEIGHT(T),CHAIN MODEL 2.タンク検査:水圧検査(自主検査) TANK INSPECTION:WATER FILL TEST(SELF-INSPECTION) 3.吐出量:取付時確認...3分(有英文),タンク検査済 DISCHARGE RATE:CONFIRMED...3MIN(ENGLISH),TANK TESTED 4.インストラクションマニュアル...3:JAPANESE+ENGLISH TANK INSPECTION CERTIFICATION |

- ※注記 NOTES
- 1.マク ネットコンベアは連続運転して下さい。
Run the magnet conveyor continuously.
 - 2.私出ユニットは連続運転して下さい。
Run the discharge unit continuously.
 - 3.駆動用モーターコンベアチェーンは定期的に張りを調整して下さい。
Adjust the drive and conveyor chain tension periodically.
 - 4.ストレーナ付ポンプは定期的に清掃して下さい。
Clean the pump equipped with strainer periodically.

- ※特長 FEATURES
- 1.スラッジの堆積を防止
タンクと分離機構を一体化することにより、タンク内にスラッジが堆積しない構造になっています。
PREVENTION OF SLUDGE ACCUMULATION
The removal mechanism and the tank are combined, in order that sludge does not accumulate in the tank.
 - 2.屑粒を排出
タンク内部に設置した屑粒を屑粉切刃と共に排出します。
DISCHARGE OF GRINDING WHEEL PARTICLES
SludgeCut's unique mechanism removes particles that cause coolant degradation from the grinding liquid.
 - 3.優れた環境性能
屑材などの消耗品を使用せずに分離することにより、優れた環境性能を実現しています。
HIGH ENVIRONMENTAL PERFORMANCE
The dividing mechanism without filter-media allows high environment performance.
 - 4.強力マグネットを使用
マグネットは全てネオジムマグネットを使用しています。
POWERFUL MAGNET
All magnets are neodymium.



※1.構造等は予告なく変更することがありますので、あらかじめご了承ください。
※1.Please note that structure and other details may change without prior notice.
※2.液面検出スイッチはオプション仕様となります。
※2.Liquid level switches are optional.

| | | | | | | | | | |
|---------------------------------------|----------------|-------------|------------|-------------|----------|-------------|--------------------|---------|------------|
| 個数 QUANTITY | 投影法 PROJECTION | 承認 APPROVED | 検図 CHECKED | 設計 DESIGNED | 製図 DRAWN | R 尺度 SCALE | 1:8 | 日付 DATE | 2013/10/29 |
| - | 第一角法 | | | 近藤 KONDO | 近藤 KONDO | 名称 NAME | SC-300SN 標準仕様 | | |
| | | | | 近藤 KONDO | 近藤 KONDO | 図番 DRWG.NO. | 030SN1000000H-A01B | | |
| 四国工業株式会社 SHIKOKU INDUSTRIES CO., LTD. | | | | | | | | | |