

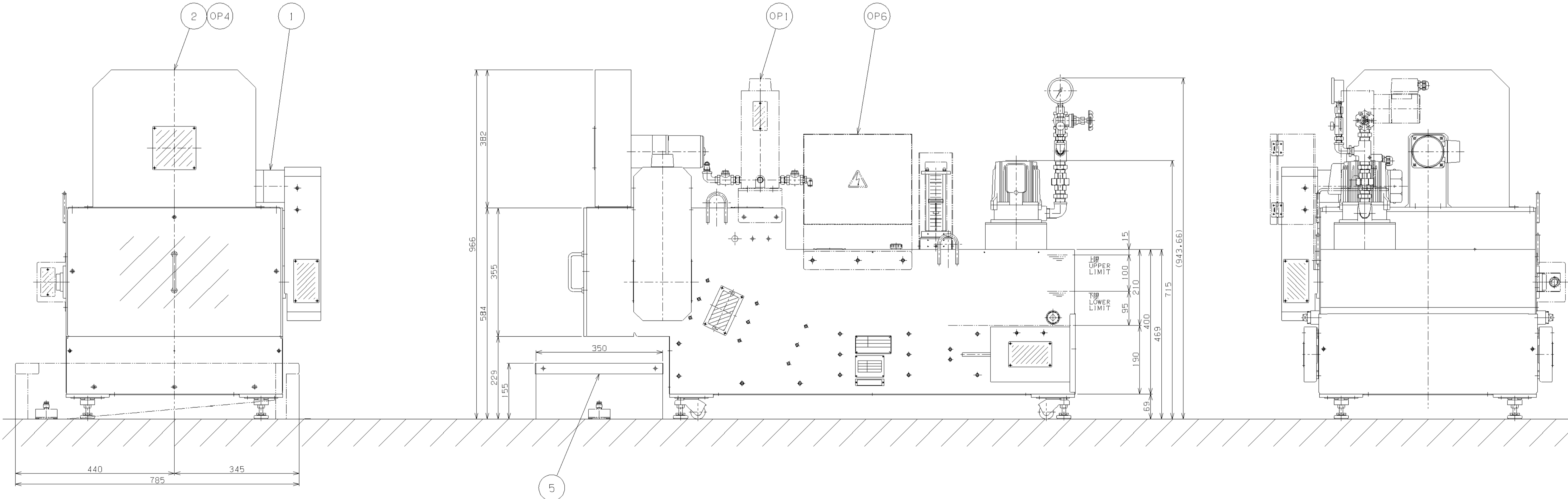
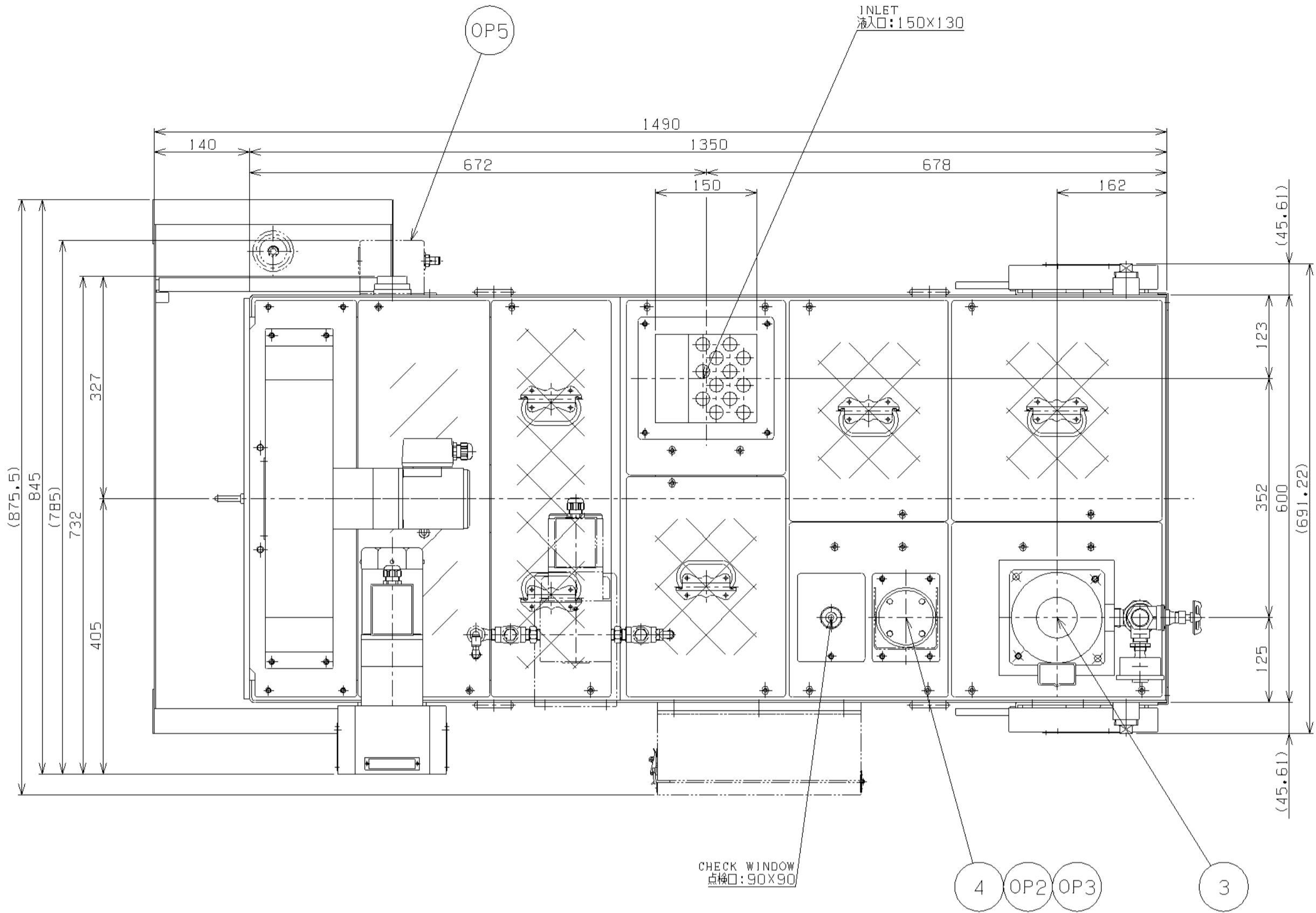
標準部品 STANDARD PARTS	
1	マク ネットコンベヤ 駆動用モーター:ORIENTAL MAGNET CONVEYOR DRIVE MOTOR:ORIENTAL 51K90GE-SW2T 90w, 3φ200v, 4P, 50/60Hz, 0.64/0.59A
2	私出ユニット DISCHARGE UNIT 駆動用モーター:ORIENTAL DRIVE MOTOR:ORIENTAL 41K40GN-SW2T 40w, 3φ200v, 4P, 50/60Hz, 0.32/0.30A
3	クーラントポンプ:TERAL COOLANT PUMP:TERAL NQJ-250E:SIZE Rp3/4"-20A 250w, 3φ200v, 2P, 50/60Hz, 1.1/1.4A 50/60Hz:吐出量50L/min, 全揚程12.5m 50/60Hz:DISCHARGE RATE 50L/min, TOTAL HEAD 8/12.5m 圧力計, ゲートバルブ PRESSURE GAUGE, GATE VALVE
4	フロート:KOIKE E&S FLOAT:KOIKE E&S CLG-1-S1-00-100-50CR:LH-100mm ※2
5	チップ BOX:標準タイプ CHIP BOX:STANDARD TYPE
オプション部品 OPTIONAL PARTS	
OP1	クーラント回収装置(シリンダタイプ) COOLANT RECOVERY UNIT(CYLINDER TYPE) クーラント回収装置駆動用モーター:ORIENTAL COOLANT RECOVERY UNIT DRIVE MOTOR:ORIENTAL 41K25GN-SW2T 25w, 3φ200v, 50/60Hz, 0.23/0.21A
OP2	フロート用オートスイッチ:KOIKE E&S SWC-1-G NC, 負荷電圧AC/DC5~100v, 負荷電流3~20mA NC, LOAD VOLTAGE AC/DC5~100v, LOAD CURRENT 3~20mA
OP3	フロート保護カバー FLOAT PROTECTION COVER
OP4	掻出ユニット SCRAPER UNIT
OP5	回転検知ユニット ROTATION DETECTION UNIT 近接センサー:OMRON PROXIMITY SENSOR:OMRON E2E-X7D1-M1G NO, 負荷電圧DC10~30v, 負荷電流3~100mA NO, LOAD VOLTAGE DC10~30v, LOAD CURRENT 3~100mA
OP6	中継BOX:300(W) X250(H) X120(D) TERMINAL BOX:300(W) X250(H) X120(D) キャスター付チップ BOX CHIP BOX WITH CASTERS

型式 MODEL	SC-100SN
使用クーラント COOLANT	水溶性クーラント WATER-SOLUBLE COOLANT
処理量 PROCESSING RATE	50L/min
供給電源 POWER SUPPLY	3相200v-50/60Hz THREE-PHASE 200v-50/60Hz
装置重量 WEIGHT	約50kg ABOUT 150kg
塗装色 PAINT COLOR	標準色 STANDARD COLOR B22-90B【MUNSELL:2.5Y9/1】
タンク容量 TANK CAPACITY	100 L
有効容量 EFFECTIVE CAPACITY	55 L

※備考 REMARKS
 1.表示(色:黒):タンク容量-L,重量-T,チェーン形式
 1.INDICATION(COLOR:BLACK):
 CAPACITY(L),WEIGHT(T),CHAIN MODEL
 2.タンク検査:水漏れ検査(自主検査)
 2.TANK INSPECTION:WATER FILL TEST(SELF-INSPECTION)
 3.吐出量:駆動時間・流量(相対),タンク検査済
 3.DISCHARGE:DRIVE TIME・FLOW(RATIO),TANK CHECKED
 INSTRUCTION MANUAL...3:JAPANESE+ENGLISH
 TANK INSPECTION CERTIFICATION

※注記 NOTES
 1.マク ネットコンベヤは連続運転して下さい。
 1.Run the magnet conveyor continuously.
 2.私出ユニットは連続運転して下さい。
 2.Run the discharge unit continuously.
 3.駆動用モーターコンベヤチェーンは定期的に張りを調整して下さい。
 3.Adjust the drive and conveyor chain tension periodically.
 4.ストレーナ付チップ BOXは定期的に清掃して下さい。
 4.Clean the pump equipped with strainer periodically.

※特長 FEATURES
 1.スラッジの堆積を防止
 タンクと分選機構を一体化することにより、タンク内にスラッジが堆積しない構造になっています。
 1.PREVENTION OF SLUDGE ACCUMULATION
 The removal mechanism and the tank are combined, in order that sludge does not accumulate in the tank.
 2.屑粒を排出
 スラッジの磨削した屑粒を粉砕切刃と共に排出します。
 2.DISCHARGE OF GRINDING WHEEL PARTICLES
 SludgeCut's unique mechanism removes particles that cause coolant degradation from the grinding liquid.
 3.優れた環境性能
 屑材などの屑粒を使用せずに分離することにより、優れた環境性能を実現しています。
 3.HIGH ENVIRONMENTAL PERFORMANCE
 The dividing mechanism without filter-media allows high environment performance.
 4.強力マク ネットを使用
 マク ネットは全てネオジムマク ネットを使用しています。
 4.POWERFUL MAGNET
 All magnets are neodymium.



※1.構造等は予告なく変更することがありますので、あらかじめご了承ください。
 ※1.Please note that structure and other details may change without prior notice.
 ※2.液面検出スイッチはオプション仕様となります。
 ※2.Liquid level switches are optional.

個数 QUANTITY	1	投影法 PROJECTION	第一角法	承認 APPROVED	検査 CHECKED	設計 DESIGNED	製図 DRAWN	R 尺度 SCALE	1:6	日付 DATE	2013/10/29
仕様 MARK	仕様変更 Partition Plate Change	設計内容 DESCRIPTION	2013/11/05	日付 DATE	近藤 KONDO	近藤 KONDO	近藤 KONDO	名称 NAME	SC-100SN 標準仕様 SC-100SN STANDARD MODEL	図番 DRWG.NO.	010SN1000000H-A01B
四国工業株式会社 SHIKOKU INDUSTRIES CO.,LTD.											