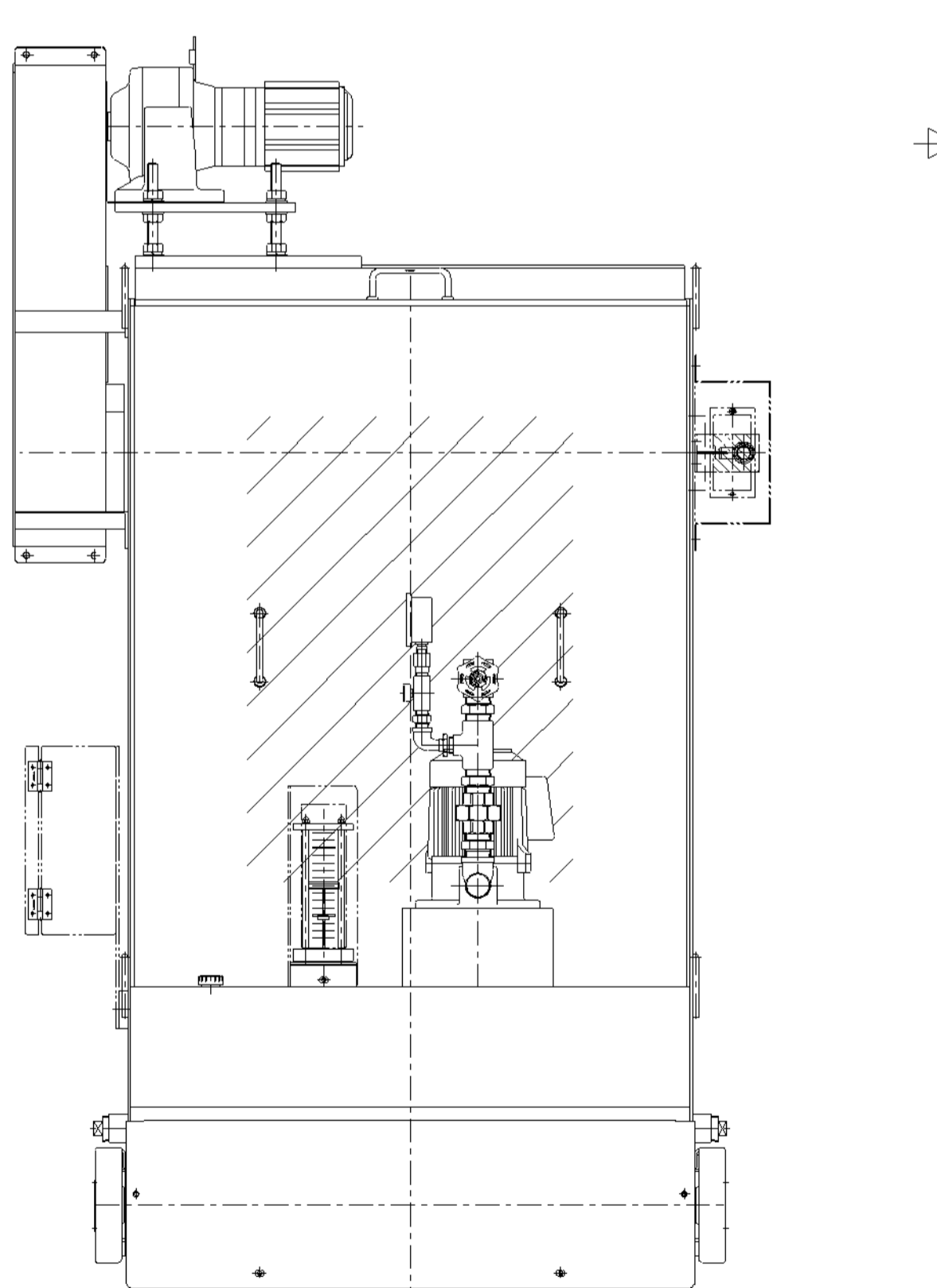
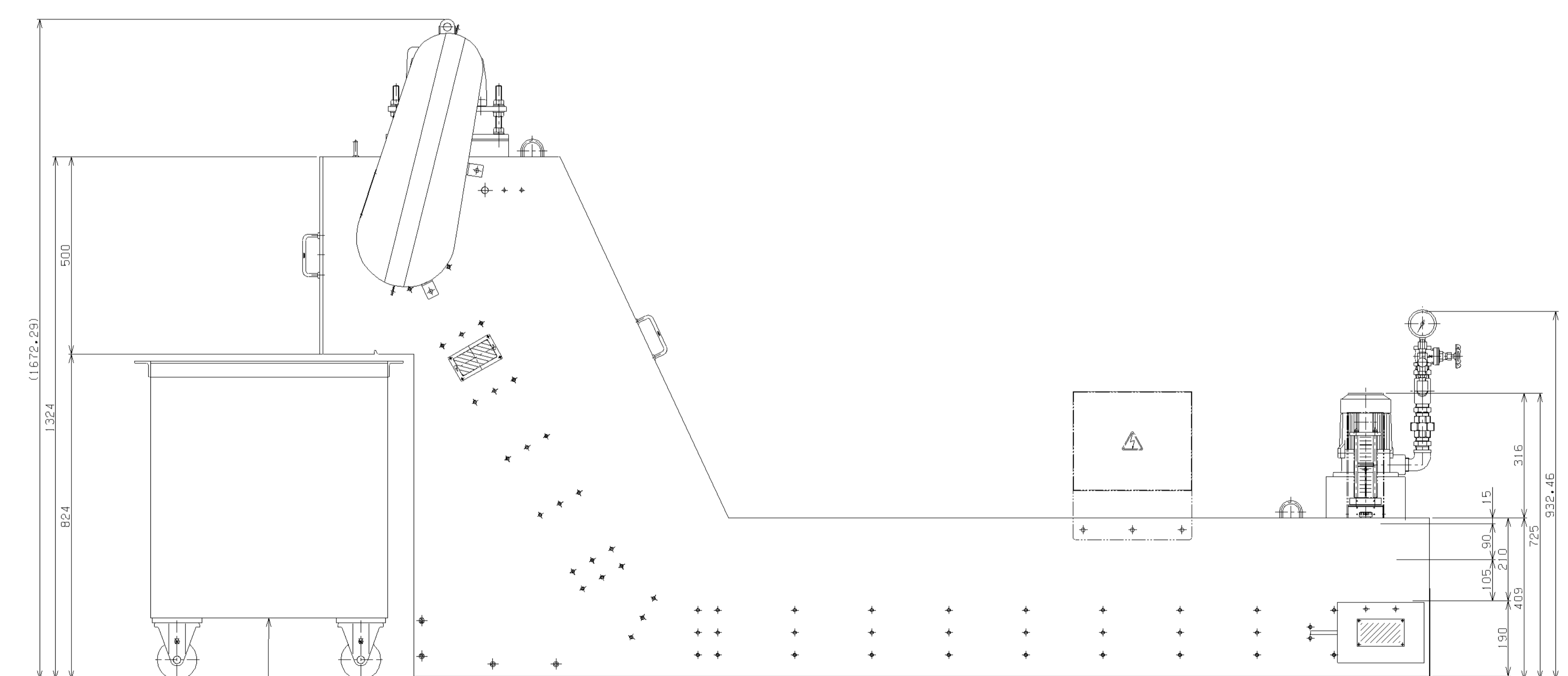
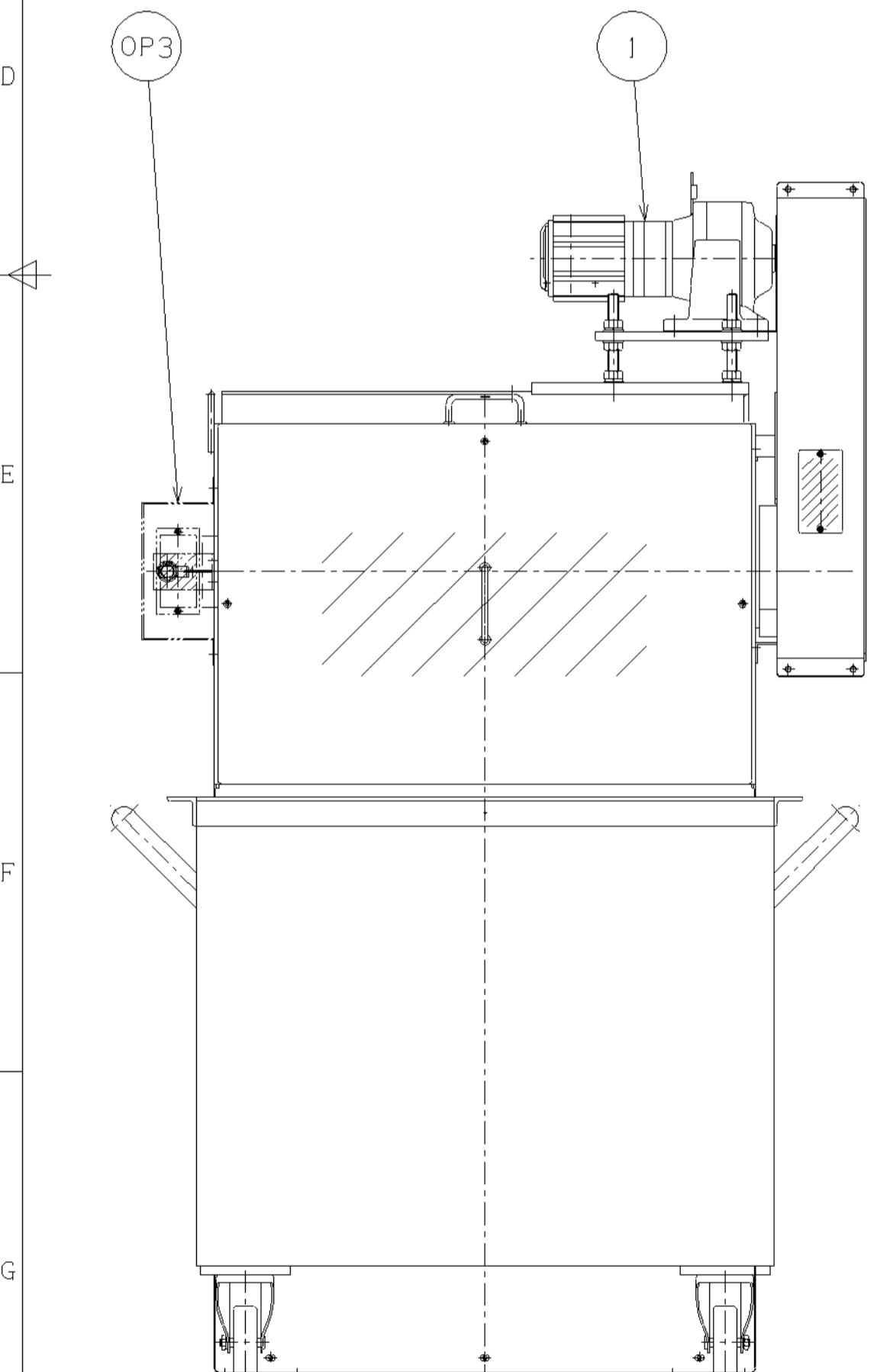
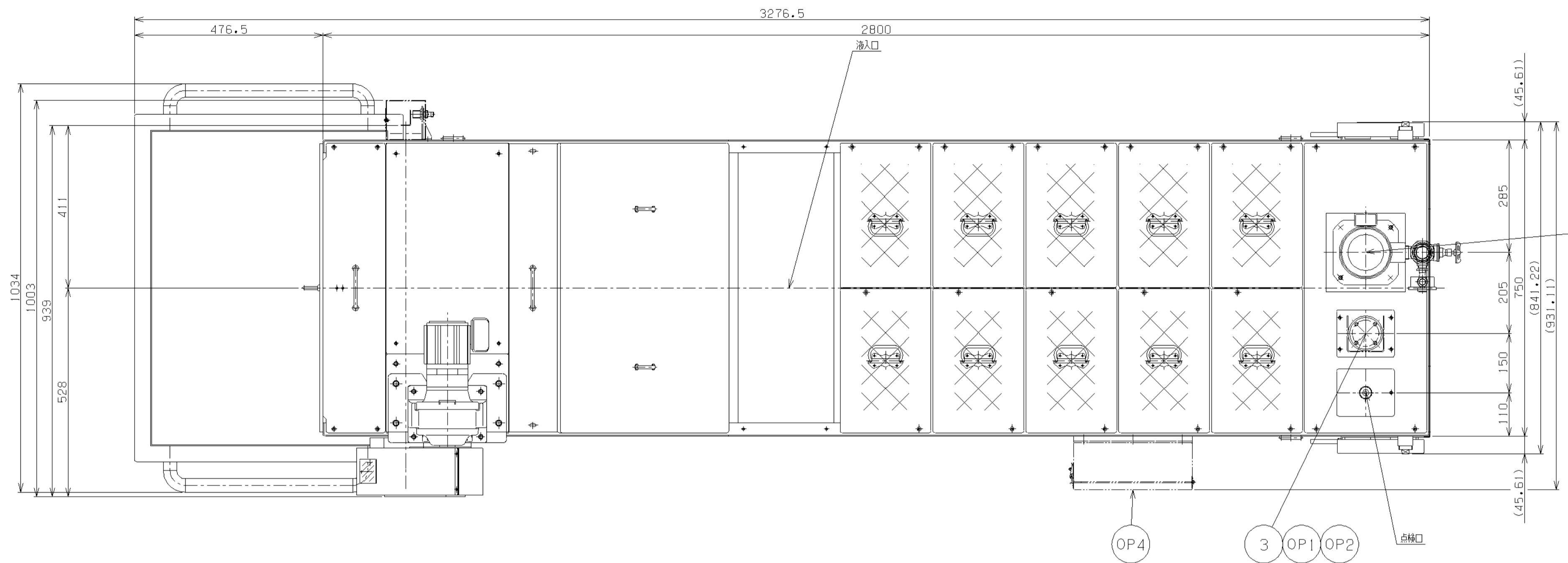


標準部品 STANDARD PARTS	
1	マグネットコンベア 電動機モーター: SUMITOMO MAGNET CONVEYOR DRIVE MOTOR: SUMITOMO CNHMQ1-5107DR-435 0.1kw, 3φ200v, 4P, 50Hz, 0.69A
2	クーラントポンプ: TERAL COOLANT PUMP: TERAL NQJ-750E: SIZE Rp1"-25A 750w, 3φ200v, 2P, 50/60Hz, 2.1/2.8A 50/60Hz: 吐出量 150L/min, 全揚程 7.13m 50/60Hz: 吐出率 150L/min, TOTAL HEAD 7.13m 圧力計, ゲートバルブ PRESSURE GAUGE, GATE VALVE
3	フロート: KOIKE E8S FLOAT: KOIKE E8S CLG-1-S1-00-100-50CR: LH-90mm #2
4	チップ箱付チップBOX CHIP BOX WITH CASTERS
オプション部品 OPTIONAL PARTS	
OP1	フロート用オートスイッチ: KOIKE E8S AUTO SWITCH FOR FLOAT: KOIKE E8S SWC-1-G NC, 負荷電圧 AC/DC5~100v, 負荷電流 3~20mA NC, LOAD VOLTAGE AC/DC5~100v, LOAD CURRENT 3~20mA
OP2	フロート保護カバー FLOAT PROTECTION COVER
OP3	回転検知ユニット ROTATION DETECTION UNIT 近接センサー: OMRON PROXIMITY SENSOR: OMRON E2E-X7D1-M1G NO, 負荷電圧 DC10~30v, 負荷電流 3~100mA NO, LOAD VOLTAGE DC10~30v, LOAD CURRENT 3~100mA
OP4	中継BOX: 300(W) X 250(H) X 120(D) TERMINAL BOX: 300(W) X 250(H) X 120(D)

型式 MODEL	SC-150HS
使用クーラント COOLANT	水溶性クーラント WATER-SOLUBLE COOLANT
処理量 PROCESSING RATE	- L/min
供給電源 POWER SUPPLY	3相200v-50/60Hz THREE-PHASE 200v-50/60Hz
装置重量 WEIGHT	約 - kg ABOUT - kg
塗装色 PAINT COLOR	標準色 STANDARD COLOR B22-90B【MUNSELL:2.5Y9/1】
タンク容量 TANK CAPACITY	295 L
有効容量 EFFECTIVE CAPACITY	135 L
仕様書 REMARKS	1. 表示(色:黒): タンク容量-L, 重量-T, フェーン形式 1. INDICATION (COLOR:BLACK): CAPACITY (L), WEIGHT (T), CHAIN MODEL 2. タンク検査: 水張検査(自主検査) 2. TANK INSPECTION: WATER FILL TEST (SELF-INSPECTION) 3. 吐出量検出: 近接検知センサー (相英文), タンク検査済証 3. DISCHARGE DETECTION: INSTRUCTION MANUAL...3: JAPANESE+ENGLISH TANK INSPECTION CERTIFICATION

※注記 NOTES	
1.	マグネットコンベアは連続運転して下さい。 1. Run the magnet conveyor continuously.
2.	駆動ファンは定期的に張り調整して下さい。 2. Adjust the drive chain tension periodically.
3.	コンベアチェーンは定期的に調整して下さい。(3.6N・m推奨) 3. Adjust the conveyor chain tension periodically by take-up units (3.6N・m recommended).



※1. 構造等は予告なく変更することがありますので、あらかじめご了承ください。
※1. Please note that structure and other details may change without prior notice.
※2. 液面検出スイッチはオプション仕様となります。
※2. Liquid level switches are optional.

個数 QUANTITY	投影法 PROJECTION	承認 APPROVED	検図 CHECKED	設計 DESIGNED	製図 DRAWN	尺度 SCALE	1:8	日付 DATE	2014/12/02
-	第一角法			振津 FURITSU	振津 FURITSU	名称 NAME	SC-150HS		
四国工業株式会社 SHIKOKU INDUSTRIES CO., LTD.							図番 DRWG. NO.	015HS1000000H-A01A	
行号 MARK	改訂内容 DESCRIPTION	日付 DATE	改訂者 CHK'D						